



UNIVERSITY OF THE PUNJAB

B.A. / B.Sc. Part-II
Supplementary Examination – 2017

Roll No.

Subject: Arabic-II

PAPER: Al-Adab-Ul-Arabi

TIME ALLOWED: 3 hrs.
MAX. MARKS: 100

Note: Attempt any Five Questions. All questions carry equal marks.

أجب عن خمسة أسئلة فقط، ولجميع الأسئلة علامات متساوية:

السؤال الأول: اشرح الآيات الآتية بالعربية (أو) ترجمها واطرحها بالأردية والإنجليزية (أو) أجب عن الأسئلة في نهايتها فقط:

وعباد الرحمن الذين يمشون على الأرض هونا وإذا خاطبهم الجاهلون قالوا سلاماً O والذين يبيتون لربهم سجداً وقياماً O والذين يقولون ربنا اصرف عنا عذاب جهنم إن عذابها كان غراماً O إنها ساءت مستقراً ومقاماً O والذين إذا أنفقوا لم يسرفوا ولم يقتروا وكان بين ذلك قواماً O والذين لا يدعون مع الله الهاً آخرو ولا يقتلون النفس التي حرم الله إلا بالحق.

الأسئلة: ١- من هم عباد الرحمن؟ ٢- ماذا يقول عباد الرحمن إذا خاطبهم الجاهلون؟

٣- كيف يبيت عباد الرحمن؟ ٤- صف عذاب جهنم كما ورد في الآية. ٥- كيف عباد الرحمن في الانفاق؟

السؤال الثاني: أجب عن الأسئلة التالية بالعربية بالإشارة إلى "الحكم والأمثال".

الأسئلة: ١- من هو مؤلف مجاني الأدب في حدائق العرب؟

٢- كم جزء المجاني الأدب في حدائق العرب؟ ٣- ما مكانة هذا الكتاب في الأدب العربي؟

٤- بما ذا شبه ابن الطقطقي الكتاب؟ ٥- ماذا يرى الغزالي في العلم والعمل؟

السؤال الثالث: اكتب بالعربية ملخص المسرحية "عرف كيف يموت" لتوفيق الحكيم.

السؤال الرابع: اشرح الآيات التالية بالعربية (أو) ترجمها واطرحها بالأردية أو الإنجليزية.

نصيبك في حياتك من حبيب نصيبك في منامك من خيال

رماني الدهر بالأرزاء حتى فوادي في غشاء من نبال

فصرت إذا أصابني سهام تكسرت النصال على النصال

وهان فما أبالي بالزرايا لأنني ما انتفعت بأن أبالي

السؤال الخامس: اشرح الأحاديث التالية بالعربية (أو) ترجمها واطرحها بالأردية أو الإنجليزية (أو) أجب عن الأسئلة في نهايتها فقط:

١- أوتيت جوامع الكلم. ٢- المسلمون تتكافؤ دماؤهم ويسعى بذمتهم أدناهم وهم يد على من سواهم. ٣- الناس كلهم سواء كأسنان المشط.

٤- المرء مع من أحب. ٥- لا خير في صحة من لا يرى لك ما ترى له. ٦- الناس معادن كمعادن الذهب والفضة خيارهم في الجاهلية خيارهم في الإسلام إذا فقهوا.

الأسئلة: ١- ما معنى جوامع الكلم؟ ٢- ما معنى: "هم يد على من سواهم"؟

٣- من الذي يسعى بذمة المسلمين؟ ٤- بم شبه النبي مساواة الناس؟ ٥- مع من يكون المرء؟

السؤال السادس: اشرح الآيات التالية بالعربية (أو) ترجمها واطرحها بالأردية (أو) الإنجليزية:

ومن حام حول المجذ غير مجاهد ثوى طاعماً للمكرمات وكاسيا

وبات قرير العين في ظل راحة ولكنه عن حلة المنجد عاريا

أعبد للدنيا الدنيئة أعبد أ فضل إلهي ماج كالبحر مزبدا

عطاء حباناً لا يحيط بعده حسنا عطاء ألف عام مرددا

السؤال السابع: ترجم الجمل الآتية بالعربية:

١- بهترين کام ميان روی ہے۔ ٢- بے شک جاہلیت کا سودا قسط ہے۔ ٣- راستوں پر بیٹھے سے بچ۔

٤- دھرم کا کوئی والا مردور ہے۔ ٥- دو کزوروں کے بارے میں اللہ سے ڈرو۔



UNIVERSITY OF THE PUNJAB

B.A. / B.Sc. Part-II
Supplementary Examination – 2017

Roll No.

Subject: Arabic
PAPER: Optional

TIME ALLOWED: 3 hrs.
MAX. MARKS: 100

ملحوظ: أجب عن خمسة أسئلة باللغة العربية فقط وجميع الأسئلة متساوية العلامات

Note: Attempt any FIVE Questions into Arabic. All Questions carry equal marks.

Q-1 اقرأ العبارة الآتية وترجمها إلى الأردية/ الانجليزية (أو) أجب عن الأسئلة في نهايتها باللغة العربية. 20

Translate the following into Urdu/English (or) answer the questions below.

وَفِي الطَّرِيقِ ظَهَرَ أَمَامَهُ الشَّيْطَانُ، وَقَالَ لَهُ: أَيُّهَا الشَّابُّ، إِلَى أَيْنَ أَنْتَ ذَاهِبٌ؟ قَالَ: إِلَى هَذِهِ الشَّجَرَةِ. قَالَ: وَمَاذَا تَعْمَلُ عِنْدَ الشَّجَرَةِ؟ قَالَ: أَقْطَعُهَا. قَالَ: وَلِمَ؟ قَالَ: لِأَنَّ بَعْضَ النَّاسِ يَغْبِطُهَا، وَيُشْرِكُ بِاللَّهِ بِسَبَبِهَا. قَالَ الشَّابُّ هَذَا الْكَلَامَ، وَهُوَ صَادِقُ النِّيَّةِ فِي الْعَمَلِ لِرُجُوهِ اللَّهِ.

الأسئلة: ١- من ظهر أمام الشاب في الطريق؟ ٢- إلى أين كان الشاب ذاهباً؟ ٣- ماذا كان يريد الشاب أن يفعل بالشجرة؟

٤- لماذا كان الشاب يريد أن يقطع الشجرة؟ ٥- هل كان الشاب صادق النية؟

Q-2 استخدم الكلمات الآتية في جمل مفيدة؟ 20

Use the following words into complete sentences

بَابٌ. أَسَاطِدُ. قَلَمٌ. وَرَقَةٌ. حَدِيثَةٌ. مَدْرَسَةٌ. شُبَاكٌ. عِلْمٌ. نَافِذَةٌ. سَاعَةٌ

Q-3 رتب الكلمات التالية لتكون جملاً مفيدة. 20

١- شَهْرٌ مُبَارَكٌ. رَمَضَانٌ. ٢- ظِلَامٌ. شِدِيدٌ. اللَّيْلِ. ٣- صُورَةٌ. تِلْكَ. الشَّجَرَةِ. ٤- يَوْمٌ. هَذَا. عِيدٌ. نَعَمْ. ٥- صَدِيقِي. هَذَا. جَارٌ. ٦- يَلْمِيزُ. ذَلِكَ. كِتَابٌ. ٧- أَلْسَمَاءٌ. أَزْرَقٌ. لَوْنٌ. ٨- وَاسِعَةٌ. تِلْكَ. سَيَّارَةٌ. ٩- فِي. الْفَلَاحِ. نِظَامُ الْمُصْطَفَى. ١٠- هَذَا. صَبَقَ. شَارِعٌ.

Q-4 أجب عن الأسئلة التالية. 20

١- كَيْفَ جِئْتُ؟ ٢- عَلَى مَنْ سَلَّمْتُ؟ ٣- مَعَ مَنْ خَرَجْتُ مِنَ الْمَدْرَسَةِ؟ ٤- مَتَى تَعُودُ إِلَى بَيْتِكَ؟ ٥- هَلْ هَذَا مَرِيضٌ؟ ٦- حَتَّى مَتَى تَتَأَخَّرُ؟ ٧- عَلَى مَنْ سَلَّمْتُ عَاقِلَةً؟ ٨- مَتَى تَنَامُ الْبَيْتُ؟ ٩- هَلْ تُحِبُّ الْأَفْعَالُ الْقَبِيحَةَ؟ ١٠- هَلْ أُمُّكَ نَائِمَةٌ؟

Q-5 (أ) اكتب الواحد والجمع للأسماء التالية. 10

عَرِيضٌ. اسْمٌ. مَرَاوِحٌ. طَوِيلٌ. قِصَارٌ. صَدِيقٌ. تِلْكَ. جُلْدَرٌ. بَيْوْتُ. صُورٌ

(ب) اكتب المذكر والمؤنث للأسماء التالية. 10

قَبِيحٌ. سَرِيعٌ. عَمَةٌ. رَجُلٌ. فَرَسٌ. نَوْزٌ. نَاقَةٌ. أَبٌ. غَنِيَّةٌ. جَدَّةٌ

Q-6 ترجم الجمل التالية إلى اللغة العربية. 20

١- ایک مہینے میں تیس دن ہوتے ہیں۔ ٢- پرسوں بدھ کا دن ہوگا۔ ٣- اس وقت رات کے گیارہ بجے ہیں۔ ٤- آج میرا دن ہے۔ ٥- سال میں چار موسم ہوتے ہیں۔ ٦- کل اتوار تھا۔ ٧- پاکستان میں اچھی اڑھڑی ہے۔ ٨- میں اس کے ساتھ ہسپتال گیا۔ ٩- مسجد میں کون ہے؟ ١٠- امتحان کب ہے؟

Q-7 ترجم الآبيات التالية إلى الأردية/ الإنجليزية (أو) أجب عن الأسئلة في نهايتها باللغة العربية. 20

Translate the following into Urdu / English or answer the questions below.

إِنِّي أَنَا الْفَلَاحُ من طبعي الكفاح طعامكم من جهدي وخيركم من كيدي
إِنِّي أَنَا النَّجَّارُ رفيقي المنشار من صنعتي الموائد والباب والمقاعد
فكلنا باليهن نرفع شأن الوطن

الأسئلة: ١- ماذا يقول الفلاح؟ ٢- ماذا يقول النجار؟ ٣- ماذا يعطينا الفلاح؟

٤- بماذا نرفع شأن الوطن؟ ٥- ماذا يصنع النجار؟



UNIVERSITY OF THE PUNJAB

B.A. / B.Sc. Part-II
Supplementary Examination – 2017

Roll No.

Subject: Applied Psychology-II
PAPER: A (Applied Areas of Psychology)

TIME ALLOWED: 3 hrs.
MAX. MARKS: 80

Note: Attempt any Five Questions. All questions carry equal marks.

- Q. No.1 (a) What is the scope of psychology? (8)
(b) What do you understand by clinical psychology. (8)
- Q. No.2 (a) Write history of clinical psychology. (8)
(b) What is clinical assessment and intervention. (8)
- Q. No.3 (a) What is the scope of I/O psychology? (8)
(b) Explain the status of I/O psychology in the world. (8)
- Q. No.4 (a) Describe Models of Health psychology. (8)
(b) Which techniques of assessment and intervention are used by a counseling psychologist? (8)
- Q. No.5 (a) Write a note on developmental psychology. (8)
(b) Explain the status of developmental psychology in Pakistan. (8)
- Q. No.6 (a) What is the role of Health Psychologist. (8)
(b) Explain Models of Health Psychology. (8)
- Q.No.7 (a) Discuss the role of School Psychologist. (8)
(b) Which services are provided by I/O psychologist. (8)
- Q. No.8 (a) Write the introduction of educational psychology. (8)
(b) Explain the role of Health Psychologist. (8)
- Q. No.9 (a) Define group and explain its types. (8)
(b) Explain the importance of Forensic Psychology. (8)



UNIVERSITY OF THE PUNJAB

B.A. / B.Sc. Part-II
Supplementary Examination – 2017

Roll No.

Subject: Applied Psychology
PAPER: Optional

TIME ALLOWED: 3 hrs.
MAX. MARKS: 100

Note: Attempt any FIVE questions. All questions carry equal marks.

نوٹ: کوئی سے پانچ سوالات حل کریں۔ تمام سوالات کے نمبر برابر ہیں۔

- Q. No.1 Define psychology. Describe in detail the fields of Applied Psychology.
سوال نمبر ۱ نفسیات کی تعریف لکھیں اور تفصیل سے اس کی مختلف شاخوں کی وضاحت کریں۔
- Q. No.2 Explain briefly methods of psychology with examples.
سوال نمبر 2 مناسب مثالیں دے کر نفسیات کے اسالیب تحقیق مختصر بیان کریں۔
- Q. No.3 What is Educational Psychology? Explain in detail its scope and application.
سوال نمبر ۳ تعلیمی نفسیات سے کیا مراد ہے؟ اس کے دائرہ کار اور اطلاق کو تفصیلاً بیان کریں۔
- Q. No.4 What is Child Psychology? Explain in detail.
سوال نمبر ۴ بچوں کی نفسیات سے کیا مراد ہے؟ تفصیل سے بیان کریں۔
- Q. No.5 What is criminal behavior? Discuss theories of criminal behavior.
سوال نمبر ۵ مجرمانہ کردار سے کیا مراد ہے؟ مجرمانہ کردار سے متعلقہ نظریات کی وضاحت کریں۔
- Q. No.6 What do you mean by individual differences? Explain with relevant examples.
سوال نمبر ۶ انفرادی اختلافات/تناو سے کیا مراد ہے؟ مناسب مثالیں دے کر وضاحت کریں۔
- Q. No.7 Write short notes on:
a) Industrial Psychology
b) Abnormal Psychology
سوال نمبر ۷ مختصر نوٹ لکھیں۔
الف: صنعتی نفسیات
ب: ابنارمل نفسیات



UNIVERSITY OF THE PUNJAB

B.A. / B.Sc. Part-II
Supplementary Examination – 2017

Roll No.

Subject: Biochemistry-II
PAPER: A (Metabolism)

TIME ALLOWED: 3 hrs.
MAX. MARKS: 40

Note: Attempt any Four Questions. All Questions carry equal marks.

1. Discuss about the electron carrier complexes in electron transport chain.
2. Explain the digestion, absorption and transport of lipids
3. Write a note on the resting membrane potential and action potential
4. Discuss the synthesis of pyrimidine ribonucleotides
5. Explain the mechanism and regulation of ATP production
6. Outline the details of glycogen synthesis pathway
7. Give a brief account of pentose phosphate pathway
8. Discuss the steps of de novo biosynthesis of fatty acids. How is this pathway regulated?



UNIVERSITY OF THE PUNJAB

B.A. / B.Sc. Part-II
Supplementary Examination – 2017

Roll No.

Subject: Biochemistry-II
PAPER: B (Molecular Biology)

TIME ALLOWED: 3 hrs.
MAX. MARKS: 35

Note: Attempt Five Questions. Question No.1 is compulsory. All Questions carry equal marks.

Q.1. Select the correct answer.

(7)

- i. Which of the following enzyme is used to join DNA fragments?
 - a) DNA Ligase
 - b) DNA polymerase
 - c) Primase
 - d) Endonuclease
- ii. Semi conservative replication of DNA was first demonstrated in
 - a) E coli
 - b) Streptococcus pneumoniae
 - c) Salmonella typhimuricum
 - d) Drosophila melanogaster
- iii. Which of the following RNA serves as adaptor molecule during protein synthesis
 - a) rRNA
 - b) mRNA
 - c) tRNA
 - d) all of above
- iv. Transcription is the transfer of genetic information from
 - a) DNA to RNA
 - b) DNA to mRNA
 - c) tRNA to mRNA
 - d) mRNA to tRNA
- v. Sigma factor is component of
 - a) DNA Ligase
 - b) DNA polymerase
 - c) RNA polymerase
 - d) endonuclease
- vi. During translation, the role of enzyme peptidyl transferase is
 - a) transfer of phosphate group
 - b) peptide bond formation
 - c) amino acid activation
 - d) binding of ribosome subunit to mRNA.

P.T.O.

vii. Which of the following mechanism of DNA polymerase helps in preventing errors during DNA replication.

- a) Rechecking
- b) Proof checking
- c) Proof reading
- d) All of above

- Q.2. a) Explain the role different enzymes involved in DNA replication. (5)
b) Describe the experiment which provide the evidence that DNA is a heredity material (2)
- Q.3. a) Discuss mechanism of transcription in prokaryotes. (5)
b) Write down the function of polyadenylation with reference to RNA. (2)
- Q.4. a) What are the differences between bacteriophage and plasmid cloning vectors. (4)
b) Write down the function of following enzymes. (3)
I. Phosphatase
II. Ligase
III. DNA-polymerase
- Q.5. Discuss in detail different DNA repair systems also draw a suitable diagram. (7)
- Q.6. Write a brief note on structure of t-RNA and explain different post translational modifications of proteins. (4+3)
- Q.7. Write a brief note on. (7)
I. RT-PCR
II. Dialysis
- Q.8. a) Discuss different steps involved in making recombinant DNA? (4)
b) Write down the application of recombinant DNA technology. (3)



UNIVERSITY OF THE PUNJAB

B.A. / B.Sc. Part-II

Supplementary Examination – 2017

Roll No.

Subject: Botany-II

TIME ALLOWED: 30 Mints

PAPER: A (Cell Biology, Genetics and Evolution)

MAX. MARKS: 14

USE SEPARATE ANSWER SHEET FOR SECTION-I & SECTION-II

Section – I (Objective Type)

Note: Attempt all questions of this section in the first 30 minutes and return the script to the supervisory staff. Marks may be deducted for wrong spellings, erasing or overwriting.

Q. 1. Fill in the blanks (8 marks)

Please fill in the blanks with appropriate terms/words

- i. _____ are building block of nucleic acids.
- ii. The fraction of protoplasm in between cell membrane and nuclear membrane is called _____.
- iii. The DNA of chloroplast exists in _____ form and is not associated with histones.
- iv. The most important function assigned to the nucleolus is the synthesis of _____.
- v. During _____ of cell cycle the DNA molecules are actually duplicated.
- vi. The condition termed as _____, when an organism gains or loses one or more chromosomes, but not a complete set.
- vii. Linked genes can be separated by _____.
- viii. The use of antibiotics has introduced new _____ pressure within bacterial populations.
- ix. The feeding habits of insects were closely linked with the characteristics of _____ plants.
- x. The _____ bonds hold the base pairs of DNA together.
- xi. The members of the colony that share the single genetic ancestor are known as _____.
- xii. The two most popular types of vectors are _____ and viruses.
- xiii. The inversions involve the _____ positioning of genes relative to other genes.
- xiv. An inverse of measure of interference is called _____.
- xv. There is a specific *aminoacyl synthetase* enzyme for each _____.
- xvi. There is an only one start signal but _____ stop signals.

Q. 2. True or False statements (3 marks)

Please select true or false statement by encircling 'T' or 'F' as appropriate

- | | | | |
|------|---|---|---|
| i. | Mitochondria do not have hereditary material. | T | F |
| ii. | Genetic drift is change in allele frequency that results simply by chance | T | F |
| iii. | The seed bank preserves dried seed by storing them at a high temperature | T | F |
| iv. | The BT gene codes for protein toxic that specifically kills pest larvae | T | F |
| v. | ATP is required for transport of molecules by osmosis | T | F |
| vi. | Cell division enables an increase in size and complexity of plant body | T | F |

P.T.O.

Q. 3. Multiple Choice Questions (3 marks)

Please encircle the appropriate letter (a, b, c or d) of the correct answer.

i. Which of the following is characteristic of proteins?

- a. They are insoluble in water.
- b. They are the structural units of glycogen.
- c. They possess glycosidic linkages between amino acids.
- d. Some functions as enzymes.

ii. Mendel gave name to hereditary factors by himself as:

- a. Units
- b. Elementons
- c. Genes
- d. Representatives

iii. In 1960 _____ proposed the unit membrane model to suggest membrane structure.

- a. Robert Brown
- b. D. Robertson
- c. Golgi
- d. Robert Hook

iv. Cytosine forms _____ hydrogen bonds with Guanine

- a. 2
- b. 3
- c. 4
- d. 5

v. Tissue culture method has the advantages to produce

- a. Fungal free plant
- b. Bacteria free plant
- c. Insect free plant
- d. Virus free plant

vi. The study of geographical distribution of organisms is known as

- a. geology
- b. ecology
- c. biogeography
- d. stratography



UNIVERSITY OF THE PUNJAB

B.A. / B.Sc. Part-II
Supplementary Examination – 2017

Roll No.

Subject: Botany-II

TIME ALLOWED: 2 hrs & 30 Mints.

PAPER: A (Cell Biology, Genetics and Evolution)

MAX. MARKS: 21

Section – II (Subjective Type)

Note: Attempt any three questions. All questions carry equal marks. Draw neat and labeled diagrams along with captions where necessary. (3×7=21)

Q.1

- a) Give three examples of globular proteins. 3
- b) Write formula of triacylglycerol. 2
- c) Differentiate between a test cross and a back cross. 2

Q.2

- a) Give any four advantages of selective breeding 4
- b) Give any three causes of mutations. 3

Q.3

- a) Simply introduce methods of bacterial recombination 3
- b) What are four different types of chromosomal aberration, effecting chromosomes structure wise? 4

Q.4

- a) Differentiate between followings: 4
 - i. Glyoxysome and Peroxisome.
 - ii. Monohybrid and Dihybrid cross
- b) Name any three enzymes used extensively in Genetic Engineering 3

Q.5

- a) Give briefly four salient points of Darwin's theory of natural selection 4
- b) Give any three practical uses of Genetic Engineering 3



UNIVERSITY OF THE PUNJAB

B.A. / B.Sc. Part-II
Supplementary Examination – 2017

Roll No.

Subject: Botany-II

TIME ALLOWED: 2 hrs & 30 Mints.

PAPER: B (Physiology and Ecology)

MAX. MARKS: 21

ATTEMPT SECTION-II ON THE SEPARATE ANSWER PROVIDED

Section II Subjective Type

Note: Attempt any THREE questions. All questions carry equal marks. Draw neat and labeled diagram along with captions where necessary. (3 x 7=21)

Section II Subjective Type

- Q1. a) Define transpiration. Give its types. Also illustrate the mechanism of opening and closing of stomata? 4
- b) What are enzymes? How they can be classified? 2
- c) What is climax vegetation? 1
- Q2. a) Briefly give an account of mechanism of CO₂ fixation in C-3 Plants. 3
- b) What is the role of bacteria in biological nitrogen fixation? 3
- c) What is RUBISCO? Give its importance. 1
- Q3. a) Define photoperiodism. Classify plants on the basis of photoperiod. 3
- b) What are auxins? What is the effect of auxins on plants? 2
- c) Define and explain food chain and food web. 2
- Q4. a) What is water logging and salinity. What are the causes of water logging in Pakistan? Give methods for reclamation of water logged soil. 4
- b) What are soil organisms? 1
- c) Describe steps involved in oxidative phosphorylation. 2
- Q5. a) What is pollution? What are the causes of pollution, also describe the role of pollution on global warming? 4
- b) Write a note on climax community. 2
- c) Define the following terms 1
- i. Buffers ii. Water Potential



UNIVERSITY OF THE PUNJAB

B.A. / B.Sc. Part-II
Supplementary Examination – 2017

Roll No.

Subject: Computer Studies-II

TIME ALLOWED: 3 hrs.

PAPER: A (Database Managt Systems, System & Networks Adminst.)

MAX. MARKS: 70

Note: Attempt THREE questions from Part I and THREE questions from Part II

Part-I (Database Management Systems)

Max Marks: 35

Note:

1:-Question 1 in part-I is compulsory.

2:-Attempt any TWO questions from the remaining questions in part-I

Q1) Choose the most appropriate option for the following statements and write on the provided answer sheet. (Please write only correct options, no need to write whole Answer). (Marks:10)

1) In a _____ a parent record type can be linked to one or more "child" record types, but a child record type can have only one parent.

- | | |
|-------------------------|--------------------------|
| A. Network database | B. Relational database |
| C. Distributed database | D. Hierarchical database |

2) INSERT Into statement is aStatement

- | | |
|--------|--------|
| A. DDL | C. DCL |
| B. DML | D. DRL |

3) DBMS is a collection of that enables user to create and maintain a database.

- | | | | |
|---------|----------------|-------------|------------------------|
| A. Keys | B. Translators | C. Programs | D. Language Activities |
|---------|----------------|-------------|------------------------|

4) Characteristics of entity are calledof a table

- | | |
|---------------|-----------------|
| A. Tuples | C. Domain |
| B. Attributes | D. Relationship |

5) In an E-R diagram Entity is represented by

- | | | | |
|------------|---------------|------------|-----------------------|
| A. Circles | B. Rectangles | C. Ellipse | D. Diamond shaped box |
|------------|---------------|------------|-----------------------|

6) The result of a SELECT statement can contain duplicate rows.

- | | | |
|---------|----------|---------------------------|
| A. True | B. False | C. Statement is not clear |
|---------|----------|---------------------------|

7) The relational model uses some unfamiliar terminology. A tuple is equivalent to a:

- A. record B. field C. file D. data base E. data item

8)are associations among entities.

- A. Degrees C. Relationships
B. Cardinalities D. None of them

9) The candidate key is that you choose to identify each row uniquely is called

- A. Alternate Key B. Primary Key
C. Foreign Key D. None of them

10) The entity-relationship model was developed by.....

- A. Dr EF Codd C. Bill Gate
B. Peter Chen D. Steve Jobs

Q2) a) Discuss 4th Normal Form with one example. (Marks:4.5)

(b) Define entity, attribute and relationship with examples. (Marks:4)

(c) Differentiate Candidate Key and Primary Key with example (Marks:4)

Q3) Write the following SQL Statements (Marks:4.5+4+4=12.5)

- I. Write a SQL SELECT statement on the following given **Monthly_Sales** table, which provide sum of all invoices amount of 26-Mar-12 only.
- II. Write a SQL SELECT statement on the following given **Monthly_Sales** table, which display customer names who purchase Shampoo product only.
- III. Write a SQL UPDATE statement on the following given **Monthly_Sales** table, which update soap price 35 instead of 32.

Monthly Sales						
Cust ID	Prod ID	Prod Name	Price	Quantity	Bill Total	Date
1	1	Shampoo	165	2	330	26-Mar-12
2	2	Soap	32	10	320	26-Mar-12
3	3	Cream	85	1	85	26-Mar-12
4	1	Shampoo	165	1	165	27-Mar-12
5	3	Cream	85	2	170	28-Mar-12

Q4) Identify entities, attributes and relationship, also draw an Entity Relationship Diagram (ERD) for the following company. (Marks: 4.5+8=12.5)

A database is to be designed for a Vehicle Management System. The information required includes a description of Vehicle, subcontractors (i.e. garages), company expenditures, company revenues and customers. Vehicles are to be described by such data as: make, model, year of production, engine size, fuel type, number of passengers, registration number, purchase price, purchase date, rent price and insurance details. It is the company policy not to keep any Vehicle for a period exceeding one year. All major repairs and maintenance are done by subcontractors (i.e. franchised garages), with whom company has long-term agreements. Therefore the data about garages to be kept in the database includes garage names, addresses, range of services and the like. Some garages require payments immediately after a repair has been made; with others company has made arrangements for credit facilities. Company expenditures are to be registered for all outgoings connected with purchases, repairs, maintenance, insurance etc. Similarly the cash inflow coming from all sources - vehicle hire, vehicle sales, insurance claims - must be kept of file. System maintains a reasonably stable client base. For this privileged category of customers special credit card facilities are provided. These customers may also book in advance a particular vehicle. These reservations can be made for any period of time up to one month. Casual customers must pay a deposit for an estimated time of rental, unless they wish to pay by credit card. All major credit cards are accepted. Personal details (such as name, address, telephone number, driving license, number) about each customer are kept in the database.

Part-II (Operating Systems and Networks)

Max Marks: 35

Note:

1:-Question 5 in part-II is compulsory.

2:-Attempt any TWO questions from the remaining questions in part-II

Q5) Choose the most appropriate option for the following statements and write on the provided answer sheet. (Please write only correct options, no need to write whole Answer). (Marks:10)

1) Moving Process from main memory to disk is called

- A) Scheduling B) Caching C) Swapping D) Spooling

2) A process is a victim ofif it becomes stuck in a scheduling queue indefinitely.

- A) Turnaround B) Starvation C) Page Fault D) Segmentation

3) Which of the following is contained in Process Control Block (PCB)?

- A) Process Number B) List of Open files
C) Memory Limits D) All of them

4) The OSI model consists of layers.

- A) Three B) Five C) Seven D) Eight

5) Communication between a computer and a keyboard involves transmission.

- A) Simplex B) Half-duplex C) Full-duplex D) Automatic

6) A thread is a flow of execution through the process's code, with its own program counter, system registers and stack.

- A) True B) False C) Statement is not clear

7) Which one of the following is not true?

- A) Kernel is the program that constitutes the central core of the operating system
B) Kernel is the first part of operating system to load into memory during booting
C) Kernel is made of various modules which cannot be loaded in running operating system
D) Kernel remains in the memory during the entire computer session

8) Coaxial cable carries signals of higher frequency ranges thancable

- A) Twisted-pair B) Optical Fiber C) Twisted Fiber D) Fiber Pair

9) . What is the meaning of Bandwidth in Network?

- A). Transmission capacity of a communication channels
B). Connected Computers in the Network
C). Class of IP used in Network
D). None of Above

10) Which topology features a point-to-point line configuration?

- A) Mesh B) Ring C) Star D) All of them

Q 6) (a) Differentiate Swapper and Dispatcher. (Marks:6.5)

(b) Discuss briefly Distributed Operating System (Marks:6)

Q 7) What is a process and describe briefly process state transition diagram (Marks:12.5)

Q8) Discuss briefly functions of Network and Transport Layers of OSI Model. (Marks: 12.5)

Good Luck

*****END*****



UNIVERSITY OF THE PUNJAB

B.A. / B.Sc. Part-II
Supplementary Examination – 2017

Roll No.

Subject: Chemistry-II
PAPER: A (Organic Chemistry)

TIME ALLOWED: 3 hrs.
MAX. MARKS: 40

Instructions:

- Question No.1 is compulsory.
- It is compulsory to attempt at least two questions from each section.
- All questions carry equal marks.

Q. No. 1: Short questions.

[4 x 2 = 8]

- What is hyperconjugation? Give one example.
- Why ethyl alcohol has higher boiling point than dimethyl ether although both have the same molecular weight?
- Explain Markovnikov's rule with example.
- Label each of the following as aromatic, nonaromatic or antiaromatic. Justify your answer.
 - Cyclopentadienyl cation
 - Cyclopentadienyl anion

Section I

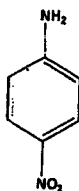
Q. No. 2: How can you synthesize the following compounds from propene? Draw the complete mechanisms for all steps involved.

[4 x 2 = 8]

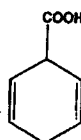
- 2-Bromopropane
- 1-Bromo-2-hydroxypropane
- Propylene Oxide
- 1,2- Dibromopropane

Q. No. 3: Outline all steps with mechanisms involved in the synthesis of following compounds from benzene.

[4 + 4]



(A)



(B)

Q. No. 4: Write the structure of products formed after hydrolysis when each of the following compounds is made to react with CH_3MgBr . Draw complete mechanisms. [4 x 2 = 8]

- Formaldehyde
- Acetaldehyde
- Acetone
- Carbon dioxide

Q. No. 5:

[3 + 2 + 3]

- Explain the kinetic and stereochemical evidences for $\text{S}_{\text{N}}1$ reaction?
- How can you explain the fact that an increase in temperature will favor elimination more than substitution?
- Describe Saytzeff rule and Hofmann rule. Give one example for each case.

P.T.O.

Section II

Q. No. 6: How will you manage to bring about following transformation? Draw complete mechanisms. [4 × 2 = 8]

- I. Primary alcohol \longrightarrow Aldehyde
- II. Primary alcohol \longrightarrow Carboxylic acid
- III. Ethyl alcohol \longrightarrow Ethyl chloride
- IV. Benzene \longrightarrow Phenol

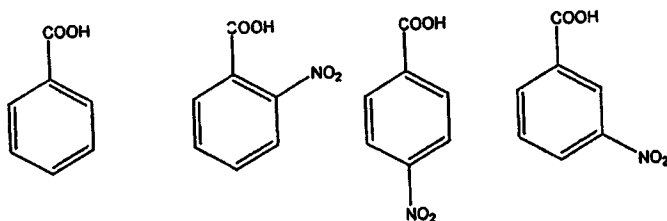
Q. No. 7: Explain the following reactions with mechanisms.

[4 + 4]

- I. Reformatsky reaction
- II. Aldol condensation

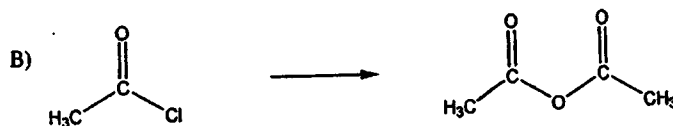
Q. No. 8:

I. Arrange the following compounds in order of decreasing acidity, giving explanation for your order. [4]



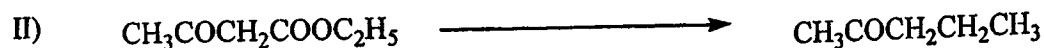
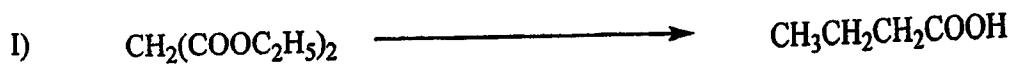
II. How will you accomplish the following conversions?

[2 + 2]



Q. No. 9: Show all the steps involved in following conversions.

[4 + 4]





UNIVERSITY OF THE PUNJAB

B.A. / B.Sc. Part-II

Supplementary Examination – 2017

Roll No.

Subject: Chemistry-II
PAPER: B (Applied Chemistry)

TIME ALLOWED: 3 hrs.
MAX. MARKS: 40

Note: Attempt FIVE questions. Q. No.1 is compulsory. Attempt at least TWO questions from each section.

- Q.1** (a) Give favourable conditions for the production of Photochemical Smog. (2)
(b) How Temperature affects the Distribution Coefficient? (2)
(c) What are essential oils? (2)
(d) During purification of Copper, why anode is made up of impure copper? (2)

Section-I

- Q.2** (a) Explain Beer's Lambert Law. How it help in quantitative analysis? (4)
(b) Discuss the Photochemistry involved in Ozone Depletion. (4)
- Q.3** (a) Explain Differential Extraction. Give suitable examples. (4)
(b) How Hg pollutes the water bodies? Give its Toxicity. (4)
- Q.4** (a) Differentiate between Precision and Accuracy? Give suitable examples. (4)
(b) Discuss the basic principle and working of Flame Emission Spectrometry. (4)
- Q.5** (a) How Soaps and Detergents contribute water pollution? (4)
(b) What are Determinate and Indeterminate Errors? (4)

Section-II

- Q.6** (a) Explain the effect of heat treatment on Glass strength. (4)
(b) What are Polysaccharides? Discuss the sources and digestibility of Starch and Cellulose (4)
- Q.7** (a) Give physical properties and uses of Cu with special reference to alloys of Cu. (4)
(b) Compare Dry and Wet process for Cement manufacturing. (4)
- Q.8** (a) What are Phospholipids? Give its types with suitable examples. (4)
(b) What do you mean by Secondary and Tertiary structure of proteins? (4)
- Q.9** Explain detailed process of Soda Ash manufacturing. Also give flow sheet diagram. (8)



UNIVERSITY OF THE PUNJAB

B.A. / B.Sc. Part-II

Supplementary Examination – 2017

Roll No.

Subject: Economics-II

TIME ALLOWED: 3 hrs.

PAPER: (Macro Economics & Economic Development of Pakistan.) MAX. MARKS: 100

Note: Attempt Five Question in all selecting Three Questions from Part-I and Two questions from Part-II. All questions carry equal marks.

PART - I

01	Explain Milton Friedman's Permanent Income Hypothesis. Also criticize it. ملٹن فریڈمین کے نظریہ مستقل آمدنی کی وضاحت کریں۔ اس پر تنقید بھی کریں۔	5,15
02	Explain Multiplier Effect. Describe its assumptions and limitations. اثر ضرب کی وضاحت کریں نیز اس کے مفروضات اور حدود بیان کریں۔	8,6,6
03	Explain Inflationary and Deflationary gaps with the help of diagram. How can these gaps be removed? ڈائیگرام کی مدد سے افراطی اور تفریطی رخنوں کی وضاحت کریں۔ ان رخنوں کو کیسے دور کیا جاسکتا ہے؟	10,10
04	Define L.M Curve. Derive L.M Curve. Why is its slope positive? ایل ایم (L.M) خط کی تعریف کریں۔ ایل ایم خط اخذ کریں اس خط کا جھکاؤ (slope) مثبت کیوں ہوتا ہے۔	5,10,5
05	Define Fiscal Policy. Describe its objectives. Why is it less effective in developing countries? مالیاتی پالیسی کی تعریف کریں۔ اس کے مقاصد بیان کریں۔ ترقی پزیر ممالک میں یہ کم اثر کیوں ہیں؟	5,10,5
06	Describe the cases of deficit in Balance of Payment of a country. Suggest measures to correct it. کسی ملک کے توازن ادائیگی میں خرابی کی وجوہات بیان کریں۔ اسے درست کرنے کی اقدامات تجویز کریں۔	10,10

PART-II

07	Define Economic Development. Explain quantitative and qualitative methods of measuring Economic Development. معاشی ترقی کی تعریف کریں۔ معاشی ترقی کی پیمائش کے مقداری اور وصفی طریقوں کی وضاحت کریں۔	5,15
08	Explain economic planning. Describe its role for a developing country like Pakistan. معاشی منصوبہ بندی کی وضاحت کریں۔ پاکستان جیسے ترقی پزیر ملک کے لیے اس کا کردار بیان کریں۔	5,15
09	Describe the role of Agriculture Sector in industrial development and role of industrial sector in agriculture development. صنعتی ترقی میں زرعی شعبے کا اور زرعی ترقی میں صنعتی شعبے کا کردار بیان کریں۔	10,10
10	Define Manpower Planning. Describe the need and importance of Manpower Planning in Pakistan. افراد کی قوت کی منصوبہ بندی کی تعریف کریں۔ پاکستان میں افرادی قوت کی منصوبہ بندی کی ضرورت اور اہمیت بیان کریں۔	5,15



UNIVERSITY OF THE PUNJAB

B.A. / B.Sc. Part-II
Supplementary Examination – 2017

Roll No.

Subject: Economics-II
PAPER: Optional

TIME ALLOWED: 3 hrs.
MAX. MARKS: 100

Note: Attempt any Five Questions, selecting at least Two Questions from each section. All questions carry equal marks.

SECTION 1

Q.No. 1 a. Discribe the Marginal Rate of Substitution. 8

b. Prove that a consumer is in equilibrium where Marginal Rate of Substitution is equal to the price ratio of two commodities. 12

الف۔ مختصر شرح استبدال بیان کیجیے۔

ب۔ ثابت کیجیے کہ ایک صارف اس وقت توازن کی حالت میں ہوتا ہے جب مختصر شرح استبدال دو اشیا کی قیمتوں کی شرح کے مساوی ہو جاتی ہے۔

Q.No. 2 Describe the Law of Variable Proportion with the help of a diagram. 20

ڈایا گرام کی مدد سے قانون متغیر تناسب کی وضاحت کیجیے۔

Q.No. 3 a. Describe Say's Law of Markets. 10

b. How this Law was refuted by Keynesian Theory of Employment. 10

الف۔ سے کا قانون منڈیاں بیان کیجیے۔

ب۔ کنز کا نظریہ روزگار اس قانون کو کسے رد کیا۔

Q.No. 4 a. Define National Income. 5

b. Discuss the methods of measurement of National Income. 15

الف۔ قومی آمدنی کی تعریف کیجیے۔

ب۔ قومی آمدنی کی پیمائش کے طریقوں پر بحث کیجیے۔

Q.No. 5 a. Explain inflationary and deflationary gaps with the help of a diagram. 12

b. How this gap can be eradicated. 8

الف۔ افراطی اور تفریطی رخنوں کی وضاحت ڈایا گرام کی مدد سے کیجیے۔

ب۔ ان رخنوں کو کیسے ختم کیا جاسکتا ہے؟

P.T.O.

SECTION II

Q.No.6 a. Explain the concept of Economic Planning.

10

b. Discuss its significance for the developing countries like Pakistan.

10

الف۔ معاشی منصوبہ بندی کے تصور کی وضاحت کیجیے۔
ب۔ پاکستان جیسے ملک کے لئے اس کی اہمیت بیان کیجیے۔

Q.No. 7 a. What do you mean by market imperfections?

8

b. How do they become hurdle in the way of economic development.

12

الف۔ منڈی کی ناکامیات سے کیا مراد ہے؟
ب۔ معاشی ترقی کی راہ میں یہ کیسے رکاوٹ بنتی ہیں؟

Q.No. 8 a. What are the major issues of Pakistan's industrial sector?

12

b. What measures has Government of Pakistan taken in this respect?

8

الف۔ پاکستان کے صنعتی شعبہ کے اہم مسائل کیا ہیں؟
ب۔ حکومت پاکستان نے ان مسائل کے حل کے لیے کیا اقدامات کئے ہیں؟

Q.No. 9 Discuss Monetary and Fiscal policies of Fifth Five Year Plan.

20

پانچویں پانچ سالہ منصوبوں کی زرعی اور مالیاتی پالیسیوں پر بحث کیجیے۔

Q.No. 10 Write note on any two of the following:

20

a. Modern theory of factor pricing.

b. Determinants of Investment.

c. Population as a dynamic factor in the development of Pakistan

الف۔ عاملین پیدائش کے معاوضوں کے تعین کا جدید نظریہ
ب۔ سرمایہ کاری کے معینات
ج۔ پاکستان کی معاشی ترقی میں آبادی بطور اہم عامل



UNIVERSITY OF THE PUNJAB

B.A. / B.Sc. Part-II
Supplementary Examination – 2017

Roll No.

Subject: Education-II
PAPER: Education-II

TIME ALLOWED: 3 hrs.
MAX. MARKS: 100

نوٹ: کوئی سے پانچ سوالات حل کریں۔ تمام سوالات کے نمبر یکساں ہیں۔

Note: Attempt any five questions. All questions carry equal marks.

۱۔ تعلیمی نفسیات کی تعریف کیجیے۔ تعلیم اور تعلیمی نفسیات کے درمیان تعلق کو بیان کیجیے اور تعلیمی نفسیات کے چار بنیادی موضوعات کی وضاحت کیجیے۔ (۱۲+۴+۴)

1. Define Educational Psychology. Describe the relationship between Education and Educational Psychology.
Explain four basic topics of Educational Psychology. (4+4+12)

۲۔ نشوونما کی تعریف کیجیے۔ نشوونما کی تعلیمی اہمیت بیان کیجیے اور جذباتی نشوونما پر اثر انداز ہونے والے عوامل کی وضاحت کیجیے۔ (۱۰+۸+۲)

2. Define Development. Describe the Educational Importance of Development and explain the factors influencing Emotional Development. (2+8+10)

۳۔ الف۔ مختلف نظریات تعلیم پر بحث کیجیے۔ (۱۰)

ب۔ تعلیم پر اثر انداز ہونے والے عوامل پر بحث کیجیے۔ (۱۰)

3. a) Discuss different theories of learning. (10)
b) Discuss the factors influencing learning. (10)

۴۔ ذہانت کی تعریف کیجیے اور ذہانت کے مختلف نظریات اختصار سے بیان کیجیے۔ (۱۵+۵)

4. Define Intelligence and briefly describe different theories of Intelligence. (5+15)

۵۔ فطین بچے کسے کہتے ہیں؟ ان کی خصوصیات کی وضاحت کریں اور ان کے تعلیمی مسائل پر بحث کریں۔ (۱۲+۶+۲)

5. Who is called Gifted Child? Explain their characteristics and discuss their educational problems. (2+6+12).

۶۔ شخصیت کی تعمیر پر اثر انداز ہونے والے عوامل پر تفصیل سے بحث کریں۔ اپنے جواب کے حق میں دلائل اور مثالیں دیجیے۔ (۲۰)

6. Discuss in detail about the factors influencing Personality Development. Support your answer with arguments and examples. (20)

۷۔ تعلیمی نظم و نسق سے کیا مراد ہے؟ اس کے مقاصد اور فوائد کی وضاحت کیجیے۔ (۸+۸+۴)

- 7- What is meant by Educational Administration? Explain its objectives and benefits. (4+8+8)

۸۔ بچوں کی معاشرتی اور اخلاقی تربیت میں خاندان کے کردار پر بحث کریں۔ (۱۰+۱۰)

8. Discuss the role of family in the social and moral training of children. (10+10)

۹۔ الف۔ ہم نصابی سرگرمیوں کی تنظیم کے اصول بیان کیجیے۔ (۱۰)

ب۔ نظم و ضبط کے نظریات پر بحث کیجیے۔ (۱۰)

9. a) Explain the principles for Organization of Co-Curriculum Activities. (10)
b) Discuss the theories of Discipline. (10)

۱۰۔ درج ذیل پر نوٹ لکھیں۔

۱۔ تعلیمی نظم و نسق کا اسلامی تصور (۱۰) ۲۔ معلم کے شخصی اوصاف (۱۰)

10. Write a note on the following:

1. Islamic Concept of Educational Administration (10)
2. Personal characteristics of teacher (10)



UNIVERSITY OF THE PUNJAB

B.A. / B.Sc. Part-II

Supplementary Examination – 2017

Roll No.

Subject: English

PAPER: English (For B.Sc. Candidates)

TIME ALLOWED: 3 hrs.

MAX. MARKS: 100

SECTION-A

Select any Two Questions.

Q. 1 (a) Analyse the character of Mr. Jiggins? (10)

(b) What are the qualities of Sulphides? (15)

Q. 2 (a) Analyse the character of Walter Mitty? (10)

(b) Analyse the elements of suspense and irony in The Open Window. (15)

Q. 3 (a) Analyse the essay "On Common Cold" critically.? (10)

(b) How has the writer compared the conditions prevailing in French and British Hospitals? (15)

Q. 4 (a) What is the role of bright ideas in inventions? (10)

(b) How did our oceans come into existence according to the writer? (The Gray Beginnings) (15)

SECTION-B

Q. 5 Read the passage carefully and answer the questions in your own words. (15)

Corruption is like a cancer and worms that eat up an economic and social system slowly and gradually. Unfortunately, this particular menace is ruining the government systems all over the world. The intensity of corruption in developing and under developed countries is massive. The whole system is rotten to the core. The politicians, businessmen, government officials and army Personnels are involved in it. All the resources are eaten up by the powerful. As a result of massive corruption the masses are suffering enormously. Even judiciary is not free from corruption. Consequently, there is no accountability in these countries. The corrupt people are becoming more powerful and resourceful, which adds to the terrible plight of the people. The people do not know how to defeat this man made calamity.

Q. # 1 Which element is destroying economies all over the world?

Q. # 2 What type of people are involved in corruption?

Q. # 3 Why is there no accountability in these countries?

Q. # 4 Suggest a suitable title and make a precis of the passage above.

Q. 6 Write a report to the news editor on our education system. (10)

Q. 7 Write an essay on any one of the following: (15)

(i) Future of CPEC (ii) National Action Plan (iii) Role of NAB

Q. 8 Translate the following passage into English. (10)

پاکستان نے دہشت گردی کے خلاف جنگ میں کافی مؤثر کردار ادا کیا ہے۔ یقیناً یہ بات درست ہے کہ دہشت گرد کسی بھی ملک کی بقاء اور سلامتی کے لئے سنگین خطرہ ہیں۔ اقوام متحدہ کو چاہیئے کہ بین الاقوامی طور پر دہشت گردی سے نمٹنے کے لئے ایک مخصوص ادارہ قائم کرے۔ یہ ادارہ دنیا کے مختلف حصوں میں اپنے غائب شدہ مقرر کرے۔ جن کے ذریعے وہاں کے معاشرتی، اقتصادی اور سیاسی حالات کا جائزہ لے کر رپورٹیں تیار کرے۔

OR

Write a dialogue between father and son on use of mobile phones. (For Foreign students only) (10)



UNIVERSITY OF THE PUNJAB

B.A. / B.Sc. Part-II

Supplementary Examination – 2017
(Group-I)

Roll No.

TIME ALLOWED: 3 hrs.

MAX. MARKS: 100

Subject: English Language-II

PAPER: English Language-II (Compulsory)

Note: Attempt all questions from Section A and B.

Section A

Q: 1. Attempt any two questions. (150-200 Words each) (20)

1. Describe the main argument in the essay "The Beauty Industry".
2. Write a note on Yeats' memories of his grandfather.
3. It is easy to see fanaticism in others but difficult to spot in oneself. Discuss.

Q: 2. Attempt any two questions. (150-200 Words each) (20)

1. Write a note on the importance of baseball game in the novel.
2. Discuss the sea as a living character in the novel.
3. What does the old man do to end isolation on the sea.

Section B

Important Note: Over attempted idioms/ correction of sentences will not be marked. Only the first five will be marked.

Q.3. Write an essay with outline on any one of the following topics (300-350 Words) (25)

1. Geographical Location of Pakistan and its Importance.
2. Sportsmen as National Ambassadors
3. National Unity
4. Pakistan: An Emerging Economy in South Asia
5. Importance of Regional Languages and Cultures

Q.4. Correct any Five of the following sentences. (10)

1. I am so tired as you are.
2. If you are poor, then I will treat you free of charge.
3. I was amazed on your wonderful performance.
4. He reached at the station.
5. Her hair are white
6. Give me a scissor.
7. Let you and I go to the river.
8. I and he are friends.
9. Neither of the two brothers got the prize they expected.
10. She slept whole the night.

Q.5. Use any five of the following idiomatic expressions in sentences (No extra attempt will be marked) (10)

- a) A Bed of roses (b) Bring up (C) Bring down (d) A casting vote (e) Drop out (f) A ruling passion (g) Go out (h) Tide over (i) Face the music (j) To turn the table.

Q.6. Write an application to the Deputy Commissioner for the post of a stenograph. (15)

OR

Write a letter to the editor of the newspaper about the need for optimism in life.



UNIVERSITY OF THE PUNJAB

B.A. / B.Sc. Part-II
Supplementary Examination – 2017

Roll No.

Subject: English Literature-II
PAPER: English Literature-II

TIME ALLOWED: 3 hrs.
MAX. MARKS: 100

Note:- Question # 1 is compulsory. Attempt at least TWO questions from each section. All questions carry equal marks.

Q.NO.1: Explain with reference to the context any THSDXSREE of the following:

- i) The gentleman caller has made an early departure. What a wonderful joke you played on us!
- ii) If he had been forgotten, it had been as a gap in our great feast,
And all-thing unbecoming.
- iii) Never did sun more beautifully steep
In his splendour, valley, rock or hill
Never saw I never felt, a calm so deep.
- iv) "And me with thee hath ruined, for with thee,
Certain my resolution is to die,
- v) Then save me, or the passed day will shine,
Upon my pillow, breeding many woes,-----

SECTION A

Q.NO.2- To what extent are dicisions and actions of Macbeth influenced by the witches?

Q.NO.3- What do you know about Macduff? Write in detail.

Q.NO.4- Does the action of "The Glass Menagerie" consist mainly of inward or outward events?

Q.NO.5- Draw a character sketch of LAURA WINGFIELD?

SECTION B

Q.NO.6- Write critical appreciation of WORDSWORTH's THE SUN HAS LONG BEEN SET?

Q.NO.7- Robert Frost's poetry is the poetry of isolation. Discuss..

Q.NO.8- Bring out the simplicity and fluidity of Milton's poetry in "How Soon Hath Time."

Q.NO.9- Appreciate critically KEATS' SONNET "TO SLEEP"?



UNIVERSITY OF THE PUNJAB

B.A. / B.Sc. Part-II
Supplementary Examination – 2017

Roll No.

Subject: English Literature
PAPER: Optional

TIME ALLOWED: 3 hrs.
MAX. MARKS: 100

Attempt all the questions. All questions carry equal marks.

- Q.1** A critic calls Michael Henchard, "plainly a doomed puppet". Give your own comments on this statement.

OR

Discuss the major themes of the novel, **The Mayor of Casterbridge**.

- Q.2** Forgiveness leads to happiness in **As You Like It**. Elucidate the above statement in the light of Shakespearean comedy.

OR

Comment on the role of the fool in **As You like It**.

- Q.3** What arguments does Allama Iqbal advance in defence of the demand for the creation of a new **Muslim State** in India.

OR

How do films spoil the character of people? Answer in light of the essay, **"A Clergyman Looks at Movies"**.

- Q.4** Describe the causes why people are not able to appreciate the works of Shakespeare? How these causes can be removed?
Discuss with reference to "Modernizing Shakespeare"

OR

How can a man develop his **critical faculty**. Answer with reference to T.S. Eliot's essay, **Literary Taste**?

OR

- Q.5** What are Virginia Graham's observations about Queueing in her essay, **Queueing**.

OR

What idea do you develop about the character of the tailor after reading Leacock, s essay, **My Tailor**?



UNIVERSITY OF THE PUNJAB

B.A. / B.Sc. Part-II
Supplementary Examination – 2017

Roll No.

Subject: Essential of Home Economics-II

TIME ALLOWED: 3 hrs.

PAPER: A (Human Dev, Family Studies, Art & Desig & Home Mangt)

MAX. MARKS: 75

Note: Attempt SIX questions in all. Two questions from each part. All questions carry equal marks.

Part-I

- Q. No.1 (a) Define human development? (2.5)
انسانی نشوونما کی تعریف کیجیے۔
- (b) Explain middle Adulthood in detail? (10)
وسطی عمر کی وضاحت تفصیل سے کیجیے۔
- Q. No.2 (a) What are the various aspects of development, explain briefly. (2.5)
نشوونما کے مختلف پہلو کونسے ہیں مختصر بیان کیجیے۔
- (b) Explain toddlerhood, and early adulthood? (10)
طفولیت اور نوجوانی کی وضاحت کیجیے۔
- Q. No.3 (a) Define family and write advantages of nuclear family system. (6)
خاندان کی تعریف کیجیے۔ نیز یک خانگی نظام کے فائدے بیان کریں۔
- (b) Which are the factors affecting family relationship? Explain. (6.5)
خاندانی تعلقات کو متاثر کرنے والے عوامل کونسے ہیں بیان کیجیے۔

Part-II

- Q. No.4 (a) Define label? (2.5)
لیبل کی تعریف کیجیے۔
- (b) Explain principles and techniques of label designing? (10)
لیبل ڈیزائن کرنے کے اصول اور طریقے تحریر کیجیے۔
- Q. No.5 (a) What is design. (2.5)
ڈیزائن کیا مراد ہے۔
- (b) Why lines are important in our daily life. (10)
خطوط ہماری روزمرہ زندگی میں کیوں اہم ہیں۔
- Q. No.6 (a) Name the principles of design. (2.5)
ڈیزائن کے اصول کے نام تحریر کیجیے۔
- (b) Give detail of "Harmony" and Rhythm. (10)
ہم آہنگی اور تسلسل کی وضاحت کیجیے۔

Part-III

- Q. No.7 (a) Define values and explain types of values with examples. (6)
اقدار کی تعریف کیجیے نیز اقدار کی اقسام کی وضاحت مثالوں سے کیجیے۔
- (b) Explain nature and role of management? (6.5)
گھریلو نظم و نسق کی ماہیت اور اہمیت تحریر کیجیے۔
- Q. No.8 (a) Define budget and write advantages of budget. (6)
بجٹ کی تعریف کیجیے نیز بجٹ سازی کے فوائد تحریر کیجیے۔
- (b) What do you know about management of "Time and Energy"? (6.5)
وقت اور توانائی کے نظم و نسق کے بارے میں آپ کیا جانتی ہیں۔
- Q. No.9 (a) Explain types of fatigue. (2.5)
تھکاوٹ کی اقسام بیان کیجیے۔
- (b) Explain work simplification. (10)
کام کو آسان بنانے کی وضاحت کیجیے۔



UNIVERSITY OF THE PUNJAB

B.A. / B.Sc. Part-II
Supplementary Examination – 2017

Roll No.

Subject: Fine Arts-II
PAPER: A (History of Western Art)

TIME ALLOWED: 3 hrs.
MAX. MARKS: 30

NOTE: ATTEMPT ANY THREE QUESTIONS.

Q. 1. What is the importance of Giotto's work? Discuss with reference to his work. 10

Q. 2. Donatello is a significant Sculptor of Proto Renaissance. Give examples from his work. 10

Q. 3. Leonardo da Vinci is considered a dominating artist of High Renaissance. Support your answer with examples from his work. 10

Q.4. Write down the important characteristics of Baroque Art. Support your answer with examples from the work of Rembrandt. 10

Q. 5. What is the importance of the painting "The Impression Sunrise" by Monet. Elaborate your answer with examples. 10

Q. 6. Millet is considered as a "Peasant of the Peasants". Discuss with reference to his work. 10



UNIVERSITY OF THE PUNJAB

B.A. / B.Sc. Part-II
Supplementary Examination – 2017

Roll No.

Subject: French
PAPER: Optional

TIME ALLOWED: 3 hrs.
MAX. MARKS: 80

Q.1 Conjugate ANY TWO of the following:

(5)

(i) Je veux manger un morceau. (ii) Je vais leur écrire. (iii) J'ai parlé au professeur.

Q.2 Change into passé composé.

(5)

(i) Je travaille. (ii) Il ne sort pas (iii) Elle s'assied. (iv) Vous arrivez. (v) Nous oublions.

Q.3 Replace the words in italics by pronouns :-

(10)

i) Porte *cette valise*! ii) Mettez *ces verres* sur la table! iii) Ecrivez votre nom! iv) Mettons *cette chaise* dans le coin! v) Prête ton imperméable à *Jacques*. vi) Portez des fruits à *ces messieurs*. vii) Ne perds pas *ton billet*. viii) Ne racontez pas *cette histoire* au directeur. ix) Ne donnons pas de vin *aux enfants*. x) Ne touchez pas *ces animaux*.

Q.4 Make negative. :-

(5)

(i) Je montre mon cahier. (ii) Ecoutez ses histoires! (iii) Porte-t-il son chapeau? (iv) Jean trouve sa montre. (v) Paul est dans son lit.

Q.5 Put in *ce, cet, cette* or *ces* :-

(5)

(i) ----- monsieur, (ii) ----- dame, ----- (iii) rues, ----- (iv) village, ----- (v) animaux.

Q.6 Translate into French any fifteen :-

(15)

(i) We eat. (ii) I repeat the question. (iii) He sends the money. (iv) We are looking for a bus. (v) She is in the school. (vi) They are listening to the director. (vii) She would like to meet you. (viii) He hates chocolates. (ix) I always miss you. (x) The women are sitting in a garden. (xi) The old man saw his son. (xii) That boy is truly brave. (xiii) Someone stole her handbag. (xiv) He ran after his mother. (xv) We laughed. (xvi) I am feeling sad. (xvii) I do not like talking to children. (xviii) We went to the cinema. (xix) The teacher did not talk to the parents. (xx) She really likes classical music.

Q.7 Translate into English the following passage: -

(15)

Eh bien nous allons voir cet enfant, dit le docteur, Une minute, monsieur, je dois chercher mon chapeau et mon pardessus. Les deux homes arrivent à la maison. Ils montent dans la chambre où sont l'enfant et la pauvre mère. Bonjour Madame, dit le docteur, puis il regarde le petit garçon. J'ai l'impression, dit-il après un moment, que cet enfant n'est pas très malade... Allons, mon petit, qu'est-ce que tu as? Ton père dit que tu ne peux pas marcher. C'est vrai? Je pense que tu peux marcher si tu veux. Allons, descends de ton lit. Maintenant, marche! Marche! Allons tu dois essayer. Mais, Monsieur, dit le petit, je ne peux pas marcher, Je ne peux pas! Tu vas essayer encore. Allez! Allez! Marche!... Puis tout à coup, le docteur lève les mains, il crie.

Q.8 Write a composition on one of the following topics. (30-50)

(20)

Vous achetez quelque chose que vos parents n'aiment pas. Où l'avez-vous acheté? Pourquoi l'avez-vous acheté? Que disent vos parents?

OU

Une visite à la ferme.



UNIVERSITY OF THE PUNJAB

B.A. / B.Sc. Part-II
Supplementary Examination – 2017

Roll No.

Subject: Genetics-II

PAPER: A (Molecular and Microbial Genetics)

TIME ALLOWED: 2 hrs.

MAX. MARKS: 21

USE SEPARATE ANSWER SHEET FOR PART-II

Note: Attempt Any Three Questions from Part-II. Time allowed for Part-II is two hours. All questions carry equal marks.

Part-II

Q3	a. Draw the diagram of DNA replication in <i>E. coli</i> , including the direction of DNA synthesis relative to the 5' and 3' ends of the DNA. b. Write the names of enzymes involved in DNA replication. c. What is the difference between Semiconservative and conservative DNA replication?	03 02 02
Q4.	a. Name the nucleotide bases in DNA and which of them form base pairs? b. How does a nucleoside differ from nucleotide?	04 03
Q5	a. What is conjugation? Explain the role of Plasmid in it. b. What are Hfr strains? What is the outcome of Hfr strains mating with F ⁻ strain?	03 04
Q6	a. Explain the process of Translation in prokaryotes. State any four differences from eukaryotic translation. b. What is an operon? Briefly describe Lac operon.	04 03
Q7	a. What are restriction enzymes? b. Give one example of sticky and blunt end producing enzymes.	03 04



UNIVERSITY OF THE PUNJAB

Roll No. _____

B.A. / B.Sc. Part-II Supplementary Examination – 2017

Subject: Genetics-II
PAPER: A (Molecular and Microbial Genetics)

TIME ALLOWED: 1 hrs.
MAX. MARKS: 14

USE SEPARATE ANSWERSHEET FOR PART-I

Note: Part-I (Q1 & Q2) is compulsory Time allowed for Part-I is one hour. All questions carry equal marks.

Part-I

Q1.	Fill in the blanks	07
1.	During conjugation, the genetic material will be transferred through _____.	
2.	_____ radiation induces mutation because it causes abnormal bonds to form in DNA.	
3.	Drug resistance in bacteria is mediated by _____.	
4.	The bacterial cells participated in conjugation are called _____.	
5.	_____ first gave the experimental evidence that DNA is the genetic material.	
6.	Griffith (1928) reported the phenomenon of transformation first in _____.	
7.	Bacteriophage capable of only lytic growth is called _____.	
Q2.	Multiple Choice questions The central dogma for genes is: a. RNA → Protein → DNA b. Protein → DNA → RNA c. DNA → RNA → Protein d. RNA → DNA → Protein Which is <u>not</u> a DNA characteristic? a. Double helix b. 10 base pairs per turn c. Single stranded d. Hydrogen bonds between bases A tRNA with the anticodon 5' UCG 3' would base pair with which codon(s)? a) 5' AGC 3' and 5' AGU 3' b) 5' AGC 3' only c) 5' CGA 3' and 5' CGG 3' d) 5' CGA 3' only e) 5' CGA 3', 5' CGI 3' and 5' CGG 3' Codons may a. act as start codons. b. act as stop codons. c. code for a specific amino acid. d. all of the above. What part of a gene controls transcription? a. promoter b. Prohibit transcription c. DNA d. Facilitate transcription What is the job of the tRNA? a. It brings an amino acid to the ribosome b. It encodes the recipe c. Prohibits the transcription d. It is part of the ribosome. 5. If a piece of double stranded DNA has a guanine content of 26%, what proportion of thymine do you expect? a) 24% b) 25% c) 26% d) 0% e) 48%	07



UNIVERSITY OF THE PUNJAB

Roll No. _____

B.A. / B.Sc. Part-II
Supplementary Examination – 2017

Subject: Genetics-II
PAPER: B (Genetics of Eukaryotes)

TIME ALLOWED: 1 hrs.
MAX. MARKS: 14

Attempt Part-I on this Question Sheet Only.

Note: Part-I (Q1 & Q2) is compulsory Time allowed for Part-I is one hour.

Part-I

Serial No. of questions	Questions	No. of Marks
Q1.	Which of the following statement is true or false? 1. Mutations cannot occur spontaneously. 2. Individuals with Down syndrome have three copies of chromosome 21 3. Quantitative traits are probably controlled by single genes. 4. Transgenic plants are currently being produced in corn, soybeans, and cotton. 5. Genetic mapping tells the location of genes on a chromosome 6. There are 46 autosomes in the normal human karyotype. 7. In sex linked inheritance, the pedigree will most likely show an equal number of affected males and females. 8. There are approximately 22,300 protein-coding genes in human beings 9. Inbreeding increases the proportion of homozygous individuals in a population	10
Q2.	10. A genetic hybrid would carry two different alleles of the same gene. Define the following 1. Aneuploidy 2. Acclimatization 3. Genetic counselling 4. Ti plasmid	04



UNIVERSITY OF THE PUNJAB

B.A. / B.Sc. Part-II
Supplementary Examination – 2017

Roll No.

Subject: Genetics-II
PAPER: B (Genetics of Eukaryotes)

TIME ALLOWED: 2 hrs.
MAX. MARKS: 21

Attempt Part-II on Separate Answer Sheet Provided.

Note: Attempt Any Three Questions from Part-II. All questions carry equal marks.

Part-II

Q3(a)	What is genetic engineering? Give its uses?	02
Q3 (b)	What are restriction enzymes? Give their types?	03
Q3 (c)	What do you know about DNA Finger Printing?	02
Q4.(a)	Write short note on Down's syndrome?	03
Q4.(b)	How does the pedigree of an autosomal recessive trait differ from the pedigree of an X-linked recessive trait?	02
Q4. (c)	Define twins and its types?	02
Q5 (a)	Define mutation breeding? What is its importance in crop improvement?	04
Q5 (b)	Describe few advantages of using Arabidopsis as an important model organism for genomic studies?	03
Q6 (a)	Define Artificial insemination? What are its advantages and disadvantages?	03
Q6 (b)	What do you know about selection? Give its types.	02
Q6 (c)	Define over-dominance?	02
Q7 (a)	What is meant by Heterosis?	02
Q7 (b)	What are Interspecific, Intra-specific and Intergeneric hybrids?	03
Q7 (c)	Define embryo transplantation?	02



UNIVERSITY OF THE PUNJAB

B.A. / B.Sc. Part-II
Supplementary Examination – 2017

Roll No.

Subject: Geography-II
PAPER: A (Regional Geography)

TIME ALLOWED: 2 hrs.
MAX. MARKS: 50

Note: Attempt any THREE questions in total, including Question No.6 which is compulsory. Support your answer with map where necessary.

1. Write a note on Cotton Textile Industry of Pakistan.

15

پاکستان کی سوتی کپڑے کی صنعت پر نوٹ لکھیں۔

2. Write a note on Agricultural backwardness and its remedies in Pakistan.

15

پاکستان میں زرعی پسماندگی اور اسکے سد باب پر نوٹ تحریر کیجیے۔

3. Describe the Structure and Economic importance of Indus Plain.

15

دریائے سندھ کے میدان کی ساخت اور اقتصادی اہمیت بیان کیجیے۔

4. Explain the Rice Cultivation in South Asia.

15

جنوبی ایشیا میں چاول کی کاشت کی وضاحت کیجیے۔

5. Describe Forests types in India in detail.

15

بھارت میں پائے جانے والے جنگلات کو تفصیل سے بیان کیجیے۔

6. Write a short note on any TWO of the following.

10+10

مندرجہ ذیل میں سے کسی دو پر نوٹ لکھیے۔

A. Sugarcane Cultivation in Pakistan

ا۔ پاکستان میں گنے کی کاشت

B. Means of Irrigation of Pakistan

ب۔ پاکستان کے ذرائع آبیاری

C. Physiography of Nepal

ج۔ نیپال کے طبعی حدود و خال

D. Densely populated areas of India

د۔ بھارت کے گنجان آباد علاقے



UNIVERSITY OF THE PUNJAB

B.A. / B.Sc. Part -II
Annual Exam - 2017

Roll No.

Subject: Geography-II
PAPER: B (Practical)

TIME ALLOWED: 3 hrs.
MAX. MARKS: 15

Group-VI

Note: Attempt any THREE questions. All questions carry equal marks

نوٹ: کوئی سے تین سوالات حل کریں۔ تمام سوالوں کی یکساں غور ہیں۔

Q.1. Explain various types of maps and discuss their importance in Geography.

Q1 - نقشوں کی مختلف اقسام بیان کریں۔ نیز علم جغرافیہ میں انکی اہمیت بیان کریں۔

Q.2. Draw a Plain Scale with R.F. 1: 50,000 to show meters and kilometers.

Q2 - آر۔ ایف۔ 1:50,000 کی سکیل پر سیمٹر اور کلومیٹرز کا پیمانہ کھینچو۔ ایک سادہ پیمانہ بنائیے۔

Q.3. Construct a Zenithal Stereographic Projection (Polar Case) for Northern Hemisphere with the scale 1:125,000,000 and G.I. 15°.

Q3 - سکیل 1:125,000,000 اور دو بیانیہ وقفہ کا درجہ کی سکیل پر شمالی نصف کرے کی پیمائش (قطبی حالت) بنائیے۔

Q.4. Write a detailed note on the various methods of showing relief features of earth.

Q4 - زمینی خدوخال کو خطی پیمانہ پر کھینچنے کے مختلف طریقوں پر تفصیلی نوٹ لکھیں۔

Q.5. Represent the following data by any suitable statistical method.

Table: Pakistan- Tourist arrivals by Gender (Thousands)

Year	Male	Female	Total
2000	161.5	395.3	556.8
2004	460.1	187.9	648.0
2008	584.1	238.7	822.8
2012	676.8	278.1	954.9
2016	722.5	338.5	1,061.0

Q5 - مندرجہ بالا اعداد و شمار کو کسی مناسب شماریاتی طریقہ کار کی مدد سے خطی پیمانہ پر کریں۔

Q.6. Write short notes on any TWO of the followings:

a) True North

b) Chain and Tape Survey

c) Topographical maps

Q6 - مندرجہ ذیل میں سے کسی دو پر مختصر نوٹ لکھیں۔

1. اصل شمال 2. چین اور ٹیپ سروے 3. تصاویری نقشے



UNIVERSITY OF THE PUNJAB

B.A. / B.Sc. Part-II
Supplementary Examination – 2017

Roll No.

Subject: Health & Physical Education-II
PAPER: A (Health Education)

TIME ALLOWED: 3 hrs.
MAX. MARKS: 75

Note: Attempt any Five Questions. All Questions carry equal marks.

Q. No.1	Define health education. Explain its relationship with physical education.
Q. No.2	Explain the harmful effects of opium and Charas on human body.
Q.No.3	Define communicable diseases. Explain causes and preventions of Typhoid and AIDs
Q. No.4	Explain the composition of air, moreover, how does the air get polluted.
Q. No.5	What is the respiratory system. Write down the name of parts working in it.
Q. No.6	Define exercise, explain the affects of exercise on blood circulatory system.
Q. No.7	Define nutrition. Explain the effects of nutrition on human body.
Q. No.8	What is posture? Explain the causes and remedial exercises of scoliosis, flat foot.
Q. No.9	Define Massage. Explain the kinds of Massage.

نوٹ: کوئی سے پانچ سوالات کے جواب تحریر کریں۔ تمام سوالات کے نمبر برابر ہیں۔

5+10

سوال نمبر 1۔ علمِ صحت سے کیا مراد ہے علمِ صحت اور تعلیمِ جسمانی کا تعلق بیان کریں۔

7 1/2 + 7 1/2

سوال نمبر 2۔ انجون اور چرس کے انسانی صحت پر منفی اثرات تحریر کریں۔

5+5+5

سوال نمبر 3۔ متعدی امراض کی تعریف کریں نیز چپ خرک اور ایڈز کے پھیلنے کی وجوہات اور روک تھام کے لئے احتیاطی تدابیر تحریر کریں۔

7 1/2 + 7 1/2

سوال نمبر 4۔ ہوا کے اجزائے ترکیبی بیان کریں نیز ہوا کیسے آلودہ ہوتی ہے؟

5+10

سوال نمبر 5۔ عملِ تنفس سے کیا مراد ہے نیز اس میں کام کرنے والے اعضاء کے نام تحریر کریں۔

5+10

سوال نمبر 6۔ ورزش سے کیا مراد ہے نیز دورانِ خون پر ورزش کے اثرات تحریر کریں۔

5+10

سوال نمبر 7۔ غذائیت سے کیا مراد ہے نیز ملاوٹ والی غذا کے انسانی صحت پر اثرات بیان کریں۔

5+5+5

سوال نمبر 8۔ قامت کی تعریف کریں تاہم وارکنڈھے اور چپٹے پاؤں کی وجوہات اور اصلاحی ورزشیں تحریر کریں۔

5+10

سوال نمبر 9۔ مالش سے کیا مراد ہے مالش کی مختلف اقسام بیان کریں۔



UNIVERSITY OF THE PUNJAB

B.A. / B.Sc. Part-II
Supplementary Examination – 2017

Roll No.

Subject: Home Economics
PAPER: Optional

TIME ALLOWED: 3 hrs.
MAX. MARKS: 100

Note: Attempt Five questions in all, at least One question from each part. All questions carry equal marks.

PART-A

Q. No.1 What are the reasons for conflicts arising in family. Explain it.

سوال نمبر ۱ خاندان میں تناؤ کی کیا وجوہات ہوتی ہیں۔ وضاحت کریں۔

Q. No.2 Describe the factors, which help in making healthy personality.

سوال نمبر ۲ صحت مند شخصیت کے بنانے میں کونسے عوامل اثر انداز ہوتے ہیں۔ بیان کریں۔

PART-B

Q. No.3 What factors should be considered while selecting dress for working women. Write in detail.

سوال نمبر ۳ گھر سے باہر کام کرنے والے خاتون کے لیے لباس کے انتخاب میں کونسے عوامل کو مد نظر رکھنا ضروری ہیں۔ وضاحت سے لکھیں۔

Q. No.4 Explain in detail the care and storage of silk, wool and synthetic fabrics at home.

سوال نمبر ۴ گھر پر ریشمی، ادنیٰ اور مصنوعی ریشموں سے بنے کپڑوں کی حفاظت اور ستور کرنے کے طریقے لکھیں۔

PART-C

Q. No.5 Define food groups. How they are helpful to get balance diet. Write in detail.

سوال نمبر ۵ غذائی گروہ کی تعریف کریں۔ یہ متوازن غذا حاصل کرنے میں کتنے مددگار ثابت ہو سکتے ہیں۔ تفصیل سے لکھیں۔

Q. No.6 What are the advantages and disadvantages of cooking foods. Write in detail.

سوال نمبر ۶ غذاؤں کو پکانے کے فوائد اور نقصانات تفصیل سے لکھیں۔

PART-D

Q. No.7 Define Home Management. What are the important steps of management, write in detail.

سوال نمبر ۷ گھریلو انتظام کی تعریف کریں۔ انتظام کے اہم اقدامات کونسے ہیں۔ تفصیل سے لکھیں۔

Q. No.8 Define Fatigue. Describe the general principles of energy conservation.

سوال نمبر ۸ تھکاوٹ کی تعریف کریں۔ توانائی کی بچت کے عمومی اصول بیان کریں۔



UNIVERSITY OF THE PUNJAB

B.A. / B.Sc. Part-II
Supplementary Examination – 2017

Subject: History-II
PAPER: History-II (i,ii,iii)

Roll No.
TIME ALLOWED: 3 hrs.
MAX. MARKS: 100

(i) [History of Pakistan 1947-1998]

NOTE: Attempt any FIVE questions. Question No. 1 is compulsory. All questions carry equal marks.

نوٹ: کوئی سے پانچ سوالات حل کریں۔ سوال نمبر ایک لازمی ہے۔ تمام سوالات کے نمبر مساوی ہیں۔

Answer very briefly. (2x10)

مختصر سوالات کے جوابات دیں۔

- 1- Who was the second Governor General of Pakistan?
1- پاکستان کے دوسرے گورنر جنرل کون تھے؟
- 2- When did Liaqat Ali Khan visit America?
2- لیاقت علی خان نے کب امریکہ کا دورہ کیا؟
- 3- Where was Muhammad Ali before nomination as Prime Minister?
3- محمد علی بوگرہ وزیر اعظم بننے سے پہلے کہاں تھے؟
- 4- What was the strength of first constitutional assembly of Pakistan?
4- پاکستان کی پہلی دستور ساز اسمبلی کی تعداد کتنی تھی؟
- 5- Who imposed second Marshal Law in Pakistan?
5- پاکستان میں دوسرا مارشل لاء کس نے لگایا؟
- 6- How many days the war of 1965 was continued?
6- 1965ء کی جنگ کتنے روز جاری رہی؟
- 7- When Ayub Khan imposed Marshal Law?
7- ایوب خان نے کب مارشل لاء نافذ کیا؟
- 8- Who was the first Civil Marshal Law administrator of Pakistan?
8- پاکستان کا پہلا سول مارشل لاء ایڈمنسٹریٹر کون تھا؟
- 9- What is meant by EBDO?
9- EBDO سے کیا مراد ہے؟
- 10- When Pakistan recognized Bengla Desh?
10- پاکستان نے بنگلہ دیش کو کب تسلیم کیا؟
- 2- What were initial political and administrative problem of Pakistan. give a detail.
2- پاکستان کی ابتدائی سیاسی اور انتظامی مشکلات کیا تھیں؟ تفصیل بیان کریں۔
- 3- Describe the salient features and importance of Objective resolution?
3- قرارداد مقاصد کے اہم نکات اور اس کی اہمیت بیان کریں؟
- 4- Write down the causes of Marshal law of 1958?
4- 1958ء کے مارشل لاء کے اسباب تحریر کریں؟
- 5- Describe the causes and impacts of Pak-India war of 1971.
5- پاک بھارت جنگ 1971ء کی وجوہات اور اثرات بیان کریں؟
- 6- Nationalization policy of Bhutto was beneficial for the country or harmful. Discuss.
6- بھٹو کی صنعتیں قومیا کرنے کی پالیسی نے ملک کو فائدہ دیا یا نقصان۔ بحث کریں؟
- 7- Describe the causes of the down fall of Zulfikar Ali Bhutto?
7- ذوالفقار علی بھٹو کے زوال کے اسباب کا جائزہ لیں؟
- 8- Highlight the relation of Pakistan and China?
8- پاکستان اور چین کے تعلقات پر روشنی ڈالیں؟

P. T. O.

(ii) [International Relations (1871-1945)]

Attempt any FIVE questions. All questions carry equal marks.

کوئی سے پانچ سوال حل کیجئے تمام سوالات کے نمبر یکساں ہیں۔

- Q. No. 1. Discuss in detail the Foreign Policy of William II. سوال نمبر 1۔ ولیم دوم کی خارجہ پالیسی کا مفصل جائزہ لیں۔
- Q. No. 2. Discuss the causes of the Balkan Wars. سوال نمبر 2۔ بلقان جنگوں کی وجوہات بیان کریں۔
- Q. No. 3. Write a detailed note on the work and difficulties of third republic in France. سوال نمبر 3۔ فرانس میں تیسری ری پبلک کے کام اور اس کی مشکلات پر ایک جامع نوٹ لکھیں۔
- Q. No. 4. Discuss the causes and impacts of Russo-Japanese War of 1902. سوال نمبر 4۔ 1902ء کی روسو-جاپانی جنگ کی وجوہات اور اثرات کا جائزہ لیں۔
- Q. No. 5. Discuss the impacts of World War-I. سوال نمبر 5۔ جنگ عظیم اول کے اثرات کا جائزہ لیجئے۔
- Q. No. 6. Discuss in detail the problems of Mandate System in Middle East. سوال نمبر 6۔ مشرق وسطیٰ میں انتدابی نظام کی مشکلات کا تفصیلاً جائزہ لیں۔
- Q. No. 7. Discuss in detail note on the Disarmament Conference. سوال نمبر 7۔ تخفیف اسلحہ کانفرنس پر مفصل نوٹ تحریر کریں۔
- Q. No. 8. Discuss the political condition of Italy under Mussolini. سوال نمبر 8۔ موسولینی کے عہد میں اٹلی کی سیاسی صورت حال بیان کریں۔
- Q. No. 9. Discuss foreign policy of Russia under Stalin. سوال نمبر 9۔ شالین کے عہد میں روس کی خارجہ پالیسی کو بیان کریں۔
- Q. No. 10. Discuss the results of World War-II. سوال نمبر 10۔ دوسری جنگ عظیم کے نتائج پر بحث کریں۔

(iii) [Modern Muslim (Arab World) 1919-1970]

NOTE: - Attempt any five questions in all. All questions carry equal marks.

کوئی سے پانچ سوالات حل کریں تمام سوالات کے نمبر یکساں ہیں

- Q.No.1 Write a comprehensive note on Hussain Sharif of Mecca? حسین شریف اف مکہ پر تفصیلی نوٹ لکھیں؟
- Q.No.2 Critically analyzes the foreign policy of Ibn Suad ? ابن سعود کی خارجہ پالیسی کا تنقیدی تجزیہ کریں؟
- Q.No.3 Describe the importance of Baghdad pact. ? معادہ بغداد کی اہمیت بیان کریں؟
- Q.No.4 Discuss the rise and fall of WAFD party in Egypt مصر کی وفد پارٹی کے عروج و زوال پر بحث کریں؟
- Q.No.5 Write a note on the Ba'ath party of Syria? شام کی البعث پارٹی پر تفصیلی نوٹ لکھیں؟
- Q.No.6 Write a note on the personality of Shah Abdullah of Jordan? شاہ عبداللہ کی شخصیت پر نوٹ لکھیں؟
- Q.No.7 Write a note on the foreign relations of Lebanon with Arab countries? لبنان کے عرب دنیا کے ساتھ تعلقات پر نوٹ لکھیں؟
- Q.No.8 Explain the reasons of Arab Israel war 1973? عرب اسرائیل جنگ 1973 کی وجوہات کا تجزیہ کریں؟
- Q.No.9 Describe the Suez Canal crisis 1956? نہر سویز کے بحران 1956 پر بحث کریں؟
- Q.No.10 Write a note the Palestine issue? مسئلہ فلسطین پر نوٹ لکھیں؟



UNIVERSITY OF THE PUNJAB

B.A. / B.Sc. Part-II
Supplementary Examination – 2017

Roll No.

Subject: History
PAPER: Optional

TIME ALLOWED: 3 hrs.
MAX. MARKS: 100

Note: Attempt any FIVE questions in all including Questions No.1 which is compulsory. All questions carry equal marks.

Q. No.1 Fill in the blanks.

20Marks

- The Holy Prophet was (PBUH) belonged to tribe _____
- 2nd Migration to Habshah took place in _____ Nabvi
- 2nd pledge of Al- Aqabah took place in _____ Nabvi
- The old name of Medina was _____
- Najashi was the ruler of _____
- The stamp keeper of Holy Prophet was _____
- Hijra Era started by _____
- Battel of Yamama was fought in _____ Hijrah
- The battle of Nihawand was fought between the Muslims and the _____
- _____ was the first Abbasid Caliphate

- خالی جگہ پر کریں
- (ا) آنحضرت ﷺ کا تعلق قبیلہ بنو _____ سے تھا
- (ب) دوسری ہجرت حبشہ سن _____ نبوی میں ہوئی
- (ج) بیعت عقبہ ثانی سن _____ نبوی میں ہوئی
- (د) مدینہ کا پرانہ نام _____ تھا
- (ج) شاہ نجاشی ملک _____ کا حکمران تھا
- (ر) آنحضرت ﷺ کی مہر مبارک حضرت _____ کے پاس ہوتی تھی
- (ڑ) سن ہجری کا آغاز حضرت _____ نے کیا
- (ز) جنگ یمامہ سن _____ ہجری میں ہوئی
- (س) جنگ نہاوند مسلمانوں اور _____ کے درمیان لڑی گئی
- (ش) عباسی خلافت کا پہلا حکمران _____ تھا

Q.No2 Discuss the political condition of Mecca at the advent of Islam?

اسلام سے قبل مکہ کے سیاسی حالات کی وضاحت کریں؟

Q. No3 Discuss the importance of the Battle of Badar ?

غزوہ بدر کی اہمیت بیان کریں؟

Q.No.4 Analyze the importance of Hudabia Pact?

معادہ حدیبیہ کی اہمیت بیان کریں؟

Q.No.5 Explain the causes and consequences of wars of Apostacy during the Caliphate of Hazrat Abu Bakar?

حضرت ابو بکر صدیقؓ کے دور میں فتنہ ارتداد کے خلاف جو جنگیں لڑی گئیں انکی وجوہات اور نتائج کی وضاحت کریں؟

Q.No.6 Through light on the character of Hazrat Umer as Caliph?

بطور خلیفہ حضرت عمرؓ کے کردار کی وضاحت کریں؟

Q.No.7 Analyze the conquests during the Caliphate of Hazrat Utman?

حضرت عثمانؓ کے دور میں فتوحات کا جائزہ پیش کریں؟

Q.No.8 Highlight the salient feature of Umayyad Caliphate?

خلافت بنو امیہ کی خصوصیات پر روشنی ڈالیں؟

Q.No.9 Critically analyze the administrative system of the Abbasid Caliphate?

خلافت بنو عباس کے انتظامی نظام کا تنقیدی جائزہ پیش کریں؟

Q.No.10 Write a short note on two of the following

- a) Abdul Malik bin Marwan (b) Hajjaj bin Yousaf (c) Imad ud din Zangi (d) Hasan bin Sabah

مندرجہ ذیل میں سے دو پر نوٹ لکھیں
(ا) عبد الملک بن مروان (ب) حجاج بن یوسف (ج) عماد الدین زنگی (د) حسن بن صباح



UNIVERSITY OF THE PUNJAB

B.A. / B.Sc. Part-II
Supplementary Examination – 2017

Roll No.

Subject: Islamic Studies-II

TIME ALLOWED: 3 hrs.

PAPER: (Hadees Sharif, Fiqa, Seerat-un-Nabi, Tareekh-i-Islam)

MAX. MARKS: 100

۱۰۔ عہد نبوی ﷺ میں حفاظت حدیث اور اس کے ذرائع بیان کریں

۱۰

یا
حجیت حدیث پر جامع مضمون سپرد قلم کیجئے۔
۲۔ بطور ماخذ شریعت ”قرآن“ پر نوٹ لکھئے۔

یا
اجماع کی ضرورت و اہمیت بیان کرتے ہوئے عصر حاضر میں اس کے امکانات کا جائزہ لیجئے۔

۸+۱۲

۳۔ درج ذیل احادیث مبارکہ میں سے کسی ایک کا ترجمہ اور تشریح کیجئے۔

الف۔ قال رسول الله صلى الله عليه وسلم ”ان الله حرم عليكم عقوق الامهات وواد البنات، ومنع وهات وكره لكم قيل وقال، وكثرة السؤال، واضاعة المال.
ب۔ وعن أبي هريرة قال قال رسول الله صلى الله عليه وسلم: للمؤمن على المؤمن ست خصال تعودده اذا مرض، ويشهده اذا مات ويشجبه اذا دعاه، ويسلم عليه اذا لقيه، ويشتمه اذا عطس وينصح له اذا غاب او شهد.

۸+۱۲

۴۔ درج ذیل عبارات میں سے کسی ایک کا ترجمہ اور تشریح کیجئے۔

الف۔ و اول وقت المغرب اذا غربت الشمس و اخر وقتها ما لم تغب الشفق وهو البياض الذي يرى في الافق بعد الحمرة عند ابي حنيفة رحمه الله وقال ابو يوسف و محمد رحمهما الله وهو الحمرة.
ب۔ يجهر بالقراءة في الفجر وفي الركعتين الاوليين من المغرب والعشاء ان كان اماما و يخفي القراءة فيما بعد الاوليين و ان كان منفردا فهو مخير ان شاء جهر و اسمع نفسه و ان شاء خافت و يخفي الامام القراءة في الظهر و العصر.
۵۔ کئی زندگی میں کفار مکہ کے طرز عمل پر تفصیلی مضمون لکھیں۔

۱۵

یا
صلح حدیبیہ ”فتح مبین“ ہے سیر حاصل بحث کیجئے۔

۱۵

۶۔ سائنسی میدان میں مسلمانوں کے کارہائے نمایاں بیان کریں۔

یا

مسلمانوں کے عروج کے اسباب کی نشاندہی کیجئے

۱۰

۷۔ درج ذیل سوالات میں سے صرف پانچ کے مختصر جوابات دیں۔

ب۔ حدیث کے لغوی اور اصطلاحی معنی لکھیں۔

د۔ ذکر یارازی کی وجہ شہرت بیان کریں۔

و۔ قیاس کے لغوی معنی بیان کریں۔

ج۔ نبی ﷺ نے سب سے پہلی دعوت اسلام کس جگہ پر کھڑے ہو کر دی؟

ھ۔ متفق علیہ روایت سے کیا مراد ہے؟

ز۔ احکام میں تدریج سے کیا مراد ہے۔



UNIVERSITY OF THE PUNJAB

B.A. / B.Sc. Part-II
Supplementary Examination – 2017

Roll No.

Subject: Islamic Studies
PAPER: Optional

TIME ALLOWED: 3 hrs.
MAX. MARKS: 100

(20+20=40)

سوال نمبر ۱۔ درج ذیل میں دو اجزا کا اردو ترجمہ اور تشریح کریں۔

(ترجمہ: 12 + تشریح: 8)

(الف) اِذْ جَعَلَ الَّذِينَ كَفَرُوا فِي قُلُوبِهِمُ الْحَمِيَّةَ الْحَمِيَّةَ الْجَاهِلِيَّةَ فَأَنْزَلَ اللَّهُ سَكِينَتَهُ عَلَى رَسُولِهِ وَعَلَى الْمُؤْمِنِينَ وَأَلْزَمَهُمْ كَلِمَةَ التَّقْوَى وَكَانُوا أَحَقَّ بِهَا وَأَهْلَهَا وَكَانَ اللَّهُ بِكُلِّ شَيْءٍ عَلِيمًا
(ب) إِنَّ الَّذِينَ يَبَايِعُونَكَ إِنَّمَا يُبَايِعُونَ اللَّهَ يَدُ اللَّهِ فَوْقَ أَيْدِيهِمْ فَمَنْ نَكَتَ فَإِنَّمَا يَنْكُتْ عَلَى نَفْسِهِ وَمَنْ أَوْفَى بِمَا عَاهَدَ عَلَيْهِ اللَّهُ فَمِنْ بَيْنِهِمْ أَجْرًا عَظِيمًا

(ج) يَا أَيُّهَا الَّذِينَ آمَنُوا لَا تَرْفَعُوا أَصْوَاتَكُمْ فَوْقَ صَوْتِ النَّبِيِّ وَلَا تَجْهَرُوا لَهُ بِالْقَوْلِ كَجَهْرِ بَعْضِكُمْ لِبَعْضٍ أَنْ تَحْبَطَ أَعْمَالُكُمْ وَأَنْتُمْ لَا تَشْعُرُونَ

(20)

سوال نمبر 2: وحی سے کیا مراد ہے؟ اس کی اقسام پر نوٹ لکھیں۔

یا

جمع و تدوین قرآن پر تفصیلی نوٹ لکھیے

(10)

سوال نمبر 3: صلح حدیبیہ کے اسباب و واقعات اور نتائج پر تفصیلی نوٹ لکھیں۔

یا

سورۃ الحجرات کی روشنی میں آداب معاشرت پر نوٹ قلم بند کریں

(15)

سوال نمبر 4: حضرت عمر فاروق رضی اللہ عنہ کے عہد خلافت کے نمایاں واقعات اور اسلامی خدمات پر نوٹ لکھیں

(15)

سوال نمبر 5: حضرت علی کرم اللہ وجہہ کے دور خلافت کی خصوصیات تفصیلاً تحریر کریں۔



UNIVERSITY OF THE PUNJAB

B.A. / B.Sc. Part-II
Supplementary Examination – 2017

Roll No.

Subject: International Relations-II
PAPER: Introduction to International Politics

TIME ALLOWED: 3 hrs.
MAX. MARKS: 100

Note: Attempt any FIVE questions. All questions carry equal marks.

نوٹ: کوئی سے پانچ سوالات حل کریں۔ تمام سوالات کے نمبر برابر ہیں۔

- Q. No.1 Why did the Versailles settlement prove to be "a ceasefire for twenty years"? Analyze.
سوال نمبر ۱ "20 سال کے لیے جنگ بندی" در ساء لز کے تحت کیسے ثابت ہوتی ہے۔ جائزہ لیں۔
- Q. No.2 What factors were responsible for the creation of NATO, SEATO and CENTO?
سوال نمبر 2 نیٹو، سیٹو اور سینٹو معاہدات کی تخلیق میں ذمہ دار عناصر کون سے ہیں؟
- Q. No.3 How would a Realist analyze the Disintegration of Soviet Union?
سوال نمبر ۳ ایک حقیقت پسند، سویت یونین کی تحلیل کا کس طرح سے جائزہ لے گا؟
- Q. No.4 How would a Realist analyze the Politics of Environment between NORTH and SOUTH?
سوال نمبر ۴ ایک حقیقت پسند، شمال اور جنوب کے درمیان ماحولیاتی سیاست کا کس طرح سے جائزہ لے گا؟
- Q. No.5 Trade Liberalism, the major goal of World Trade Organization (WTO), remains controversial. Discuss.
سوال نمبر ۵ ٹریڈ لبرل ازم جو کہ ورلڈ ٹریڈ آگنائزیشن کا بنیادی مقصد تھا، ابھی تک متنازع ہے۔ بحث کیجیے۔
- Q. No.6 CPEC has changed the Political and Economic dynamics of the Region. Discuss.
سوال نمبر ۶ سی پیک نے علاقے کی سیاسی اور اقتصادی حرکیات کو بدل دیا ہے۔ بحث کیجیے۔
- Q. No.7 How would an Idealist analyze the role of the United Nations in the context of War on Terrorism?
سوال نمبر ۷ ایک تصور پسند، ہشت گردی کے خلاف جنگ میں اقوام متحدہ کے کردار کا کس طرح سے جائزہ لے گا؟
- Q. No.8 Has the Global War on Terror made Human rights issues obsolete?
سوال نمبر ۸ کیا دہشت گردی کے خلاف عالمی جنگ نے انسانی حقوق کے موضوعات کو فرسودہ کر دیا ہے؟
- Q. No.9 Write a note on any TWO of the following:
a. Soviet Union: Glasnost and Perestroika.
b. Neo-Colonialism
c. Marshall Plan
d. Cuban Missile Crisis
سوال نمبر ۹ مندرجہ ذیل میں سے کسی دو پر نوٹ لکھیں۔
الف: سوویت یونین: گلاسٹونسٹ اور پرسترویکا
ب: نیو نوآبادیاتی نظام
ج: مارشل پلان
د: کیوبن میزائل بحران



UNIVERSITY OF THE PUNJAB

B.A. / B.Sc. Part-II
Supplementary Examination – 2017

Roll No.

Subject: Journalism-II
PAPER: Sahaafat Ka Maazi Aur Haal

TIME ALLOWED: 3 hrs.
MAX. MARKS: 100

Note: Attempt any FOUR questions. All questions carry equal marks.

نوٹ: کوئی سے چار سوالات حل کریں۔ تمام سوالات کے نمبر برابر ہیں۔

- Q. No.1 Write down a brief history of news writing and printing in America and Britin.
سوال نمبر ۱ امریکہ اور برطانیہ میں صحافت کی طباعت اور اشاعت کی مختصر تاریخ لکھیں۔
- Q. No.2 Maulana Zafar Ali Khan played important role in Muslim journalism. Give argumentative answer.
سوال نمبر 2 مولانا ظفر علی خان کی مسلم صحافت میں خدمات پر روشنی ڈالیں۔
- Q. No.3 Write in detail the role of Muslim journalism in 1857 war of independence.
سوال نمبر 3 مسلم صحافت کا 1857 کی جنگ آزادی میں کردار پر تفصیلی نوٹ تحریر کریں۔
- Q. No.4 Give a detail review of safety and defense Acts of Pakistan.
سوال نمبر 4 سیفٹی ایکٹ اور ڈیفنس رولز کے بارے میں تفصیل سے لکھیں۔
- Q. No.5 Critically analyse the print media of Pakistan. What are its problems, strengths and weaknesses.
سوال نمبر 5 پاکستان کے پرنٹ میڈیا کے بارے میں تفصیل سے لکھیں۔ اس کی کمزوریاں مسائل اور مثبت پہلو کون کون سے ہیں؟
- Q. No.6 Explain different kinds of efforts for preparation and implementation of code of ethics in Pakistan.
سوال نمبر 6 پاکستان میں ضابطہ اخلاق کی تیاری اور نفاذ کے لیے کی گئی کوششوں کا تفصیلی جائزہ پیش کریں۔
- Q. No.7 Write in detail the effects of television dramas on the youth of Pakistan.
سوال نمبر 7 پاکستانی وٹن ڈرامہ کے نوجوان نسل پر کیا اثرات مرتب ہو رہے ہیں تفصیل سے بیان کریں۔
- Q. No.8 Write note on any two of the following:
a. PEMRA
b. PPO
c. RPPPO
سوال نمبر 8 مندرجہ بالا میں سے کسی دو پر نوٹ لکھیں۔



UNIVERSITY OF THE PUNJAB

B.A. / B.Sc. Part-II
Supplementary Examination – 2017

Roll No.

Subject: Journalism
PAPER: Optional

TIME ALLOWED: 3 hrs.
MAX. MARKS: 100

Note: Attempt any FOUR questions. All questions carry equal marks. Give relevant examples in all questions.

- Q. No.1 What is printing? Explain the importance of printing.
سوال نمبر ۱ طباعت سے کیا مراد ہے؟ طباعت کی اہمیت بیان کریں۔
- Q. No.2 Write a detailed note on any newspaper of your choice.
سوال نمبر 2 اپنی پسند کے کسی اخبار پر نوٹ لکھیں۔
- Q. No.3 How advertising is important for a newspaper? Discuss.
سوال نمبر ۳ کسی اخبار کے لئے اشتہاروں کی کیا اہمیت ہے؟ واضح کریں۔
- Q. No.4 From English & Urdu, which journalism is more successful in Pakistani society & why?
سوال نمبر ۴ انگریزی اور اردو میں سے پاکستان میں کونسی صحافت زیادہ کامیاب ہے اور کیوں؟
- Q. No.5 Can Pakistani newspapers compete with International Media? Explain with examples.
سوال نمبر ۵ کیا پاکستانی صحافت بین الاقوامی میڈیا کے ساتھ مقابلہ کر سکتی ہے؟ مثالیں دیں۔
- Q. No.6 Do you think that Pakistani press is fulfilling the National responsibilities? Explain with examples.
سوال نمبر ۶ کیا آپ کی رائے میں پاکستانی صحافت قومی ذمہ داریاں ادا کر رہی ہے؟ مثالیں دیں۔
- Q. No.7 Newspapers are the reflection of society. Discuss.
سوال نمبر ۷ اخبارات معاشرے کا عکس ہوتے ہیں۔ بحث کریں۔



UNIVERSITY OF THE PUNJAB

B.A. / B.Sc. Part-II
Supplementary Examination – 2017

Roll No.

Subject: Kashmiryat-II
PAPER: Kashmiryat-II

TIME ALLOWED: 3 hrs.
MAX. MARKS: 100

نوٹ: کوئی سے چار سوال حل کریں۔ تمام سوالوں کے نمبرات یکساں ہیں۔

سوال نمبر ۱۔ ”الف“

غلام احمد مجبور نے جدید کشمیری شاعری میں وطنیت پر بہت زور دیا۔ انکی شاعری کی روشنی میں

وضاحت کریں۔

”ب“

کشمیری زبان میں پندرہ رشتوں کے نام لکھیں۔

”الف“

سوال نمبر ۲۔

کشمیری نثر نے کن کن مراحل سے گزر کر موجودہ شکل اختیار کی۔ تفصیلاً تحریر کریں۔

”ب“

کشمیری زبان میں پندرہ اعضائے جسم کے نام لکھیں۔

سوال نمبر ۳۔ ”الف“

درج ذیل اصناف شاعری پر نوٹ لکھیں۔ (صرف تین)

ونہ ون، چھلکری، بانڈ پاتھر، روف، لڑی شاہ۔

”ب“

کشمیری زبان میں ۲۰ سے ۵۰ تک گنتی لکھیں۔

شیخ نور الدین رشتی کی تعلیمات پر روشنی ڈالیں۔

سوال نمبر ۴۔

”الف“

سوال نمبر ۵۔

کشمیری افسانے کی تاریخ و ارتقاء پر سیر حاصل تبصرہ کریں۔

”ب“

کشمیری زبان میں دنوں کے نام لکھیں۔

حبہ خاتون ایک عہد ساز شاعرہ ہے۔ انکی شاعری کی روشنی میں بحث کریں۔

سوال نمبر ۶۔



UNIVERSITY OF THE PUNJAB

B.A. / B.Sc. Part-II

Supplementary Examination – 2017

Roll No.

Subject: Kashmiriyat

PAPER: Optional

TIME ALLOWED: 3 hrs.

MAX. MARKS: 100

نوٹ: درج ذیل سوالات میں سے کوئی پانچ سوال حل کریں:-

سوال نمبر 1- ذیل میں دیئے گئے کشمیری اشعار کا اردو ترجمہ مع سیاق و سباق اور حوالہ متن تحریر کریں۔

باغ نشاط کے گلو

ناز کران کران و لو

خند کران کران و لو

موختہ ہران و لو

سوال نمبر 2- 13 جولائی 1931ء کی تحریک تاریخ کشمیر میں ایک سنگ میل کی حیثیت رکھتی ہے۔

تبصرہ کریں۔

سوال نمبر 3- معاہدہ امرتسر کو تاریخ کشمیر میں کیا حیثیت حاصل ہے اور کشمیری اس معاہدے کو کن الفاظ میں یاد کرتے ہیں۔

سوال نمبر 4- عبدالاحد آزاد کو کشمیر کے انقلابی شاعر کا درجہ حاصل ہے اُنکی شاعری کی روشنی میں

ثابت کریں۔

سوال نمبر 5- کشمیر کی اولین صوفی شاعرہ ملکہ عارفہ کی حالات زندگی اور شاعری پر روشنی ڈالیں۔

سوال نمبر 6- ذیل میں دیئے گئے کشمیری اشعار کا اردو ترجمہ مع سیاق و سباق اور حوالہ متن کریں۔

بتھ کیاہ جان چھکھ ووند چھوی کنی

اصلج کتھ زاہ سنی نو

پران لیکھان وٹھ اُونج گجی

اندرم دوئی زاہ مالہ ژجی نو

سوال نمبر 7- کشمیر کے قومی شاعر کون ہیں اُنکے حالات زندگی اور شاعری پر روشنی ڈالیں۔



UNIVERSITY OF THE PUNJAB

B.A. / B.Sc. Part-II
Supplementary Examination – 2017

Roll No.

Subject: Library & Information Science-II
PAPER:A (Library & Information Science-II)

TIME ALLOWED: 3 hrs.
MAX. MARKS: 80

Note: Attempt any Four Questions. All Questions carry equal marks.

نوٹ: کوئی سے چار سوالات حل کریں۔ تمام سوالات کے نمبر برابر ہیں۔

Q. No.1 Define cataloguing and describe its scope and purposes.

سوال نمبر ۱ کیٹلاگنگ کی تعریف کریں۔ اس کا سکوپ اور مقاصد بیان کریں۔

Q. No.2 What are the different arrangements of catalogue cards?

سوال نمبر 2 کیٹلاگ کی مختلف ترتیبوں پر تفصیلی نوٹ لکھیں۔

Q. No.3 How many types of printed reference sources are available, discuss in detail Guides to literature and periodical directories.

سوال نمبر ۳ مطبوعہ حوالہ جاتی ذرائع کی کونسی اقسام ہیں۔ تحریر کریں۔ اور گائیڈ ٹو لٹریچر اور رسائل کی ڈائریکٹری پر تفصیل سے لکھیں۔

Q. No.4 Enumerate the process of accessioning library materials.

سوال نمبر ۴ لائبریری میں مواد کے اندراج کا طریقہ کار بیان کریں۔

Q. No.5 Write a note on AACR-2.

سوال نمبر ۵ AACR-2 پر تفصیلی نوٹ لکھیں۔

Q. No.6 Mention and discuss different forms of catalogue.

سوال نمبر ۶ کیٹلاگ کی مختلف اقسام کیا ہیں۔ تفصیل سے لکھیں۔



UNIVERSITY OF THE PUNJAB

B.A. / B.Sc. Part-II
Supplementary Examination – 2017

Roll No.

Subject: Library & Information Science
PAPER: Optional

TIME ALLOWED: 3 hrs.
MAX. MARKS: 100

Note: Attempt any Five Questions. All Questions carry equal marks.

نوٹ: کوئی سے پانچ سوالات حل کریں۔ تمام سوالات کے نمبر برابر ہیں۔

- Q.1. Discuss the role of a librarian in a modern society.
جدید دور میں لائبریرین کے کردار پر روشنی ڈالیں۔
- Q.2. Define bibliography and describe its different types.
کتابیات کیا ہے اسکی مختلف اقسام بیان کریں۔
- Q.3. What is meant by classification? Why book classification is necessary for libraries.
درجہ بندی / کلاسیفیکیشن سے کیا مراد ہے؟ لائبریری میں کتابوں کی درجہ بندی کیوں ضروری ہے۔
- Q.4. Write a detailed note on documentation skills.
دستاویزات سازی کی مہارتوں پر تفصیلی نوٹ لکھیں۔
- Q.5. What is Information Science? Discuss its scope.
انفارمیشن سائنس کیا ہے اسکے سکوپ پر بحث کریں۔
- Q.6. Write short notes on the following:
i) Catalogs
ii) Indexes
مندرجہ ذیل پر نوٹ لکھیں۔
الف: کنیلاگ
ب: انڈیکسز / اشاریہ جات
- Q.7. Define Notation. What are its uses?
نوٹیشن کی تعریف بیان کریں اور اسکے استعمالات کے بارے میں بتائیں۔
- Q.8. What is the use of encyclopedia and what is the criteria of its evaluation?
انسائیکلو پیڈیا کے استعمال کیا ہیں اور اسکو جانچنے کا کیا معیار ہونا چاہیے؟
- Q.9. Why marketing of information materials is important for libraries?
لائبریریوں کے لیے انفارمیشن میٹریل کی مارکیٹنگ کیوں ضروری ہے؟



UNIVERSITY OF THE PUNJAB

B.A. / B.Sc. Part-II
Supplementary Examination – 2017

Roll No.

Subject: Mathematic General-II

TIME ALLOWED: 3 hrs.

PAPER: (Mathematical Methods (Geomt, Series, Compl No.LA, DE) MAX. MARKS: 100

Note: Attempt SIX questions by selecting two questions from Section I, two questions from Section II, one question from Section III and one question from Section IV.

Section - I

- Q.1 (a) If $x = \cos \theta + i \sin \theta$ express $\cos^4 \theta$ in series of sines or cosines of multiples of θ . 9
- (b) If $\sin(A + iB) = x + iy$, show that $\frac{x^2}{\sin^2 A} - \frac{y^2}{\cos^2 A} = 1$. 8
- Q.2 (a) Show that $\log(1 + \cos \theta + i \sin \theta) = \ln \left(2 \cos \frac{\theta}{2} \right) + i \frac{\theta}{2}$. 9
- (b) Evaluate the sum of $\cos A + \cos 2A + \cos 3A + \dots + \cos nA$. 8
- Q.3 (a) Using ratio test determine whether the series $\sum_{n=1}^{\infty} \frac{(n+2)!}{4! n! 2^n}$ converges or diverges. 9
- (b) If $x > 0$, show that the series $\sum_{n=1}^{\infty} \frac{(n!)^2}{(2n)!} x^n$ converges for $x < 4$. 8
- Q.4 (a) Test the series $\sum_{n=1}^{\infty} (-1)^{n-1} \frac{n^2}{(n+2)!}$ for (i) absolute convergence, (ii) conditional convergence (iii) divergence. 9
- (b) Find the radius of convergence and interval of convergence for the series $\sum_{n=0}^{\infty} \left(\frac{x^2 + 3}{12} \right)^n$. 8

Section - II

- Q.5 (a) Find the distance from a point $P(-1, 2, 6)$ to the line through point $(2, 3, -4)$ and parallel to the vector $(6, 3, -4)$. 9
- (b) If $\vec{r} = t^3 \vec{i} + \left(2t^3 - \frac{1}{5t^2} \right) \vec{j}$, Show that $\vec{r} \times \frac{d\vec{r}}{dt} = k$. 8
- Q.6 (a) Find a unit vector perpendicular to the surface $z = x^2 + y^2$ at $(1, 2, 3)$. 9
- (b) If $\vec{F} = 2yz\vec{i} - x^2y\vec{j} + xz^2\vec{k}$ and $\vec{G} = x^2\vec{i} + yz\vec{j} - xy\vec{k}$ then find $(\nabla \times \vec{F}) \times \vec{G}$. 8
- Q.7 (a) Find equations of straight lines passing through the point $P(2, 0, -2)$ and perpendicular to each of the straight lines $x = 2t + 3, y = 2t, z = 2t - 1$ and $x = 3t, y = -t - 1, z = 2t - 2$. 9
- (b) Show that the distance of the point $P(3, -4, 5)$ from the plane $2x + 5y - 6z = 16$ measured parallel to the line $\frac{x}{2} = \frac{y}{1} = \frac{z}{-2}$ is $\frac{60}{7}$. 8
- Q.8 (a) Find equation of the sphere passing through $(0, -2, -4)$ and $(2, -1, -1)$ and having its centre on the straight line $2x - 3y = 0 = 5y + 2z$. 9
- (b) Find direction of Qibla at Quetta, Latitude = $30^\circ, 15'N$ and Longitude $67^\circ E$. 8

Section - III

- Q.9 (a) Find the rank of the matrix $A = \begin{bmatrix} 1 & 2 & -3 \\ 2 & 1 & 0 \\ -2 & -1 & 3 \\ -1 & 4 & -2 \end{bmatrix}$. 8
- (b) Find inverse of the matrix $A = \begin{bmatrix} 1 & -1 & 2 \\ 2 & 1 & -1 \\ 3 & 2 & -2 \end{bmatrix}$. 8
- Q.10 (a) Show that $\begin{vmatrix} a & 1 & 1 & 1 \\ 1 & a & 1 & 1 \\ 1 & 1 & a & 1 \\ 1 & 1 & 1 & a \end{vmatrix} = (a-1)^3(a+3)$. 8
- (b) Determine K so that the vectors $(1, -1, k-1), (2, k, -4), (0, 2+k, -8)$ are linearly dependent in R^3 . 8

Section - IV

- Q.11 (a) Solve $8 \cos^2 y dx + \operatorname{cosec}^2 x dy = 0, y \left(\frac{\pi}{12} \right) = \frac{\pi}{4}$. 8
- (b) Find the orthogonal trajectories of the curve $y^2 = x^2 + cx$. 8
- Q.12 (a) Solve $(D^2 + 4)y = 4 \sin^2 x$ for general solution. 8
- (b) Solve $(x^2 D^2 - 2x D + 2)y = x \ln x$. When $y(1) = 1, y'(1) = 0$. 8



UNIVERSITY OF THE PUNJAB

B.A. / B.Sc. Part-II
Supplementary Examination – 2017

Roll No.

Subject: Mathematics B Course-II

TIME ALLOWED: 3 hrs.

PAPER: (Mathematical Methods, Group Theory & Matrix Space)

MAX. MARKS: 100

Note: Attempt SIX question in all by selecting TWO questions from Section-I, TWO questions from Section-II, ONE question from Section-III and ONE questions from Section-IV.

SECTION I

Q1(a) Find the sum of Infinite series $1 + c \cos \theta + \frac{c^2}{2!} \cos 2\theta + \frac{c^3}{3!} \cos 3\theta + \dots$ 9,8

(b) If $\sin(\theta + i\varphi) = \cos \alpha + i \sin \alpha$, prove that $\cos^2 \theta = \pm \sin \alpha$.

Q2(a) Prove that $\cot^{-1} h \left(\frac{2}{z} \right) = \sin^{-1} h \left(\frac{z}{\sqrt{4-z^2}} \right)$. 9,8

(b) State and prove Eulers theorem.

Q3(a) Find the equation of Tangent Plane $x^2 + y^2 + z^2 - 8x - 2y + 12z + 36 = 0$ at point P (3,2,5).

(b) Find the point of $-x^2 - z^2 + y = 2$ nearest to the origin. 9,8

Q4(a) Evaluate $\int_0^2 \int_0^1 \int_0^1 xyz \sqrt{2 - x^2 - y^2} dx dy dz$. 9,8

(b) Find the volume bounded by the cylinder $x^2 + y^2 = 4$ and the plane $y+z=4$ and $Z=0$.

SECTION II

Q5(a) Test the series $\sum_1^\infty \frac{2}{\sqrt{n+1}}$ 9,8

(b) Test the series $\sum_1^\infty n \left(\frac{\pi}{n} \right)^n$

Q6(a) Prove that if n is a positive even Integer, Then $a + b \mid a^n - b^n$. 9,8

(b) If a and b are non-zero Integers and $(a,b)=d$, then $\langle a, b \rangle = \frac{|ab|}{d}$.

Q7(a) Solve the congruence $36x \equiv 7 \pmod{157}$. 9,8

(b) Test the series $\sum_1^\infty \left(\frac{n!}{n^n} \right)^n$.

P.T.O.

Q8(a) Prove that A convergent sequence is bounded.

9,8

(b) Show that if $z^n + 1$ is an odd prime, then n is a power of 2.

SECTION III

Q9(a) The Intersection of any collection of subgroup of a group G is a subgroup of G .

8,8

(b) Find the order of Permutation $\begin{pmatrix} 1 & 2 & 3 & 4 & 5 \\ 4 & 3 & 2 & 5 & 1 \end{pmatrix}$.

8,8

Q10(a) Every cyclic group is Abelian.

(b) Define Ring and give two examples of Ring.

SECTION IV

Q11(a) Let $X = R^2$ be a set of all ordered pairs (x, y) , $x, y \in R$. Let p_1 and p_2 be any two points of R^2 with co-ordinate (x_1, y_1) and (x_2, y_2) respectively, then show that $d(p_1, p_2) = \max(|x_1 - x_2|, |y_1 - y_2|)$ is a metric.

(b) Let X be a Topological space. Then a subset A of X is closed if and only if $\bar{A} = A$.

8,8

Q12(a) Let A be a subset of a Topological space X then $\text{Int}(A) = \text{Ext}(X - A)$.

8,8

(b) An open sphere in a metric space X is an open set.

UNIVERSITY OF THE PUNJAB



B.A. / B.Sc. Part-II
Supplementary Examination – 2017

Roll No.

Subject: Music-II
PAPER: A (Theory of Music)

TIME ALLOWED: 3 hrs.
MAX. MARKS: 35

NOTE: Attempt any THREE questions. All question carry equal marks.

نوٹ: کوئی سے تین سوالات حل کریں۔ تمام سوالات کے نمبر یکساں ہیں۔

Q. # 1: *What is Dhurpad in Classical Music? Explain.*

سوال نمبر ۱: کلاسیکی موسیقی میں ڈھرپد کیا ہے؟ وضاحت کریں۔

Q. # 2: *What is the difference between Khayal and Hori? Give detail.*

سوال نمبر ۲: خیال اور ہوری میں کیا فرق ہے؟ تفصیل سے بحث کریں۔

Q. # 3: *What is the difference between Raag and Thaati? Elaborate.*

سوال نمبر ۳: راگ اور ٹھاٹھ میں کیا فرق ہے؟ تفصیل لکھیں۔

Q. # 4: *What do you mean by Odav and Sampuran? Give examples of two Raagas of each.*

سوال نمبر ۴: اوڈو اور سپورن سے کیا مراد ہے؟ ان میں سے دو درگاؤں کی مثالیں دیجئے۔

Q. # 5: *Write the detail of Dadra Taal along with its Talis, Khali and Mataras?*

سوال نمبر ۵: دادراتال کی تفصیل بمع تالی، خالی اور ماترے لکھیں؟

Q. # 6: *What is the difference between Bhairvi Thaati and Asavari Thaati? Explain.*

سوال نمبر ۶: بھیروی ٹھاٹھ اور اسواری ٹھاٹھ میں کیا فرق ہے؟ تفصیل لکھیں۔

Q. # 7: *Who was the Composer of Pakistani National Antheme? And also write the text of Pakistani National Antheme.*

سوال نمبر ۷: پاکستانی قومی ترانے کا کمپوزر کون تھا؟ نیز پاکستانی قومی ترانے کے بول لکھیں۔



UNIVERSITY OF THE PUNJAB

Roll No. _____

B.A. / B.Sc. Part-II

Supplementary Examination – 2017

Subject: Microbiology-II

TIME ALLOWED: 40 Mints.

PAPER: A

MAX. MARKS: 30

ATTEMPT THIS PART-I ON THIS QUESTION SHEET ONLY

Note: Part-I (Q1, Q2 and Q3) are compulsory.

Part-I

Sr No.	Questions
Q1.	<p><i>MCQS (22 MARKS)</i></p> <p>1. Cytokines are</p> <ol style="list-style-type: none">Water insoluble proteinsWater soluble proteinsAlcohol insoluble proteinsAlcohol soluble proteins <p>2. Some cytokines, called _____, interfere with the replication of viruses</p> <ol style="list-style-type: none">InterferonsMonokinesLymphokinesChemokines <p>3. Two or more cytokines acting together is known as</p> <ol style="list-style-type: none">PleitropySynergism

c. Antagonism

d. Redundant

4. The symptoms resulting from allergic responses are known as

a. Effector response

b. Anaphylaxis

c. Memory response

d. Recognition

5. Atopic individuals have higher levels of _____.

a. IgG

b. IgM

c. IgA

d. IgE

6. Hemolytic disease of newborn is an example

a. Type I hypersensitivity

b. Type II hypersensitivity

c. Type III hypersensitivity

d. Type IV hypersensitivity

7. Histamine causes

a. Constriction of smooth muscles

b. Bronchiole constriction

c. Constriction of intestine

d. All of the above

8. In Type IV hypersensitivity, _____ is acting as a mediator

a. IgG

b. IgE

c. T cells

d. All of the above

9. Basophils have protein receptors on their cell surface that bind

- a. IgG
- b. IgM
- c. IgA
- d. IgE

10. Thymus tissue also produces hormones

- a. Thymosin
- b. Thymopoietin
- c. All of the above
- d. None of the above

11. The _____ regions directly contact a portion of the antigen's surface

- a. Variable regions
- b. Constant regions
- c. Hypervariable regions
- d. All of the above

12. Hinge region is rich in _____ residues

- a. Lysine
- b. Tryptophan
- c. Proline
- d. None of the above

13. Hinge region is between the

- a. C_H1 and C_H2 domains
- b. C_H2 and C_H3 domains
- c. C_H3 and C_H4 domains
- d. C_H1 and C_H3 domains

14. Hinge region is present in

- a. IgG and IgM



UNIVERSITY OF THE PUNJAB

B.A. / B.Sc. Part-II
Supplementary Examination – 2017

Roll No.

Subject: Microbiology-II
PAPER: A

TIME ALLOWED: 2 hrs. & 20 Mints.
MAX. MARKS: 40

USE SEPARATE ANSWER SHEET FOR PART-II

Note: Attempt Any Four Questions from Part-II. Each Question carry 10 Marks.

Part-II

Q1.	Write a note on the enzyme and toxins produced by <i>Streptococci pyogenes</i> ?
Q2.	Explain different stages of <i>Plasmodium falciparum</i> ?
Q3.	Define <ul style="list-style-type: none">a. Virulenceb. Antigenic determinantsc. antigensd. opsoninse. adjuvants
Q4.	Write short notes on any two <ul style="list-style-type: none">a. TB diagnosisb. Poliomyelitisc. HIV transmission
Q5.	Differentiate between the specific and non specific immune systems?
Q6.	Describe the morphological features of <i>Mycobacterium tuberculosis</i> ? Give complete diagnosis of TB?
Q7.	Discuss the structure of Polio virus and its pathogenesis in detail?



UNIVERSITY OF THE PUNJAB

B.A. / B.Sc. Part-II
Supplementary Examination – 2017

Roll No.

Subject: Persian-II
PAPER: Poetry

TIME ALLOWED: 3 hrs.
MAX. MARKS: 100

سوال نمبر 1: کسی ایک جز کا اردو ترجمہ و تشریح اور شاعر کا نام لکھیے۔

(20)

(الف)

تا عهد تو در بستم عهد همه بشکستم بعد از تو روا باشد تقض همه پیمائیا
تا خار غم عشقت آویخته در دامن گوشت نظری باشد رقتن بگمشتائیا
آرا کہ چنین دردی از پای در اندازد باید کہ فرو شوید دست از همه درمائیا

(ب)

بیا کہ قصر امل سخت مست بنیاد است بیار باد کہ بنیاد عمر بر باد است
غلام بمت اتم کہ زیر چرخ کہود زیر چہ رنگ تعلق پذیرد آزاد است
چگونمت کہ بموخنه دوش مست و خراب سرش عالم غیم چہ مژدہ با داد است

(20)

سوال نمبر 2: کسی ایک جز کا اردو ترجمہ و تشریح اور شاعر کا نام لکھیے۔

(الف)

نکتہ ای مان جست ناگہ از زبان بمجو تیری دان کہ جست آن از کمان
وانگرد از ره آن تیر ای پسر بند باید کرد سیلی راز سر
چون گزشت از سر جہانی را گرفت گر جہاں ویران کند نیود شکست

(ب)

منیزہ خبر یافت از کاروان یکایک پشہر اندر آمد تو ان
برہنہ سر آن دخت لرامولہ بر رستم آمد دو دیدہ پر آب
ہمی بآستین خون مژگان برغت برو آفرین کرد و پر سید و گفت

(20)

سوال نمبر 3: کسی ایک جز کا اردو ترجمہ و تشریح اور شاعر کا نام لکھیے۔

(الف)

در مصطفی پیش آن گردون سرور دختر مردار طی آمد اسیر
پای در زنجیر و ہم بی پردہ بود گردن از شرم و حیا خم کردہ بود
نخترک را چون نبی بی پردہ دید چادر خود پیش روی او کشید

(ب)

زد ستبرد حوادث و جود ایمن نیست نقشہ ایم و بر این گنج پاسبان شدہ ایم
تو گریہ می کنی و خندہ می کشد گلزار ازین گریستن و خندہ بد گمان شدہ ایم
مجال بستن عہدی بہ مانند سپہر سحر شکستہ و هنگام شب خزان شدہ ایم

(20)

سوال نمبر 4: درج ذیل شعرا میں سے صرف ایک کے فکر و فن کا مفصل جائزہ لیجیے
(الف) سعدی شیرازی (ب) حافظ شیرازی (ج) جلال الدین رومی

(20)

سوال نمبر 5: صناعات ادبی میں سے صرف دو کی وضاحت فارسی مثالوں سے کیجیے۔
(الف) تشبیہ (ب) تضاد (ج) مجاز مرسل (د) ایہام

20. Complement components are mainly produced by

- a. Hepatocytes
- b. Monocytes
- c. Lymphocytes
- d. Epithelial cells

21. Complement component that is involved in opsonization are

- a. C2a
- b. C3b
- c. C4a
- d. C5b

22. Which of the following is an example of passive immunity

- a. long-term immune protection
- b. infusion of weakened viruses
- c. passage of IgG antibodies from the pregnant mother to her fetus
- d. booster shot

Q2.

Draw a diagram of an antibody? (5 marks)

Q3.

Enlist Salmonella antigens used in WIDAL test for the diagnosis of typhoid fever?
(3marks)

UNIVERSITY OF THE PUNJAB



B.A. / B.Sc. Part-II
Supplementary Examination – 2017

Roll No.

Subject: Persian
PAPER: Optional

TIME ALLOWED: 3 hrs.
MAX. MARKS: 100

(25)

سوال نمبر 1؛ درج ذیل اقتباسات میں سے کسی ایک کا اردو ترجمہ لکھیے۔
(الف) سرہنگ زاده ای را بر در سرای اغلمش دیدم کہ عقل و کیاستی و فہم و فراستی زاید الوصف داشت ، ہم از عہد خردی آثار بزرگی در ناصیہ او پیدا:

بالای سرش ز بوشمندی میتافت ستارہء بلندی
فی الجملہ مقبول نظر سلطان آمد کہ جمال صورت و معنی داشت و خردمندان گفتہ اند : تونگری بہ ہنرست تہ بہ مال و بزرگی بہ عقل است نہ بہ سال۔

(ب) عاملی را شنیدم کہ خانہء رعیت خراب کردی تا خزانہء سلطان آباد کند، بی خبر از قول حکیمان کہ گفتہ اند: ہر کہ خلق خدای عز و جل را بیازارد تا دل خلقی بدست آرد خداوند تعالیٰ ہمان خلق را بر او گمارد تا دمار از روزگارش بر آرد:

آتش سوزان نکند با سپند آنچه کند دود دل دردمند

(20)

سوال نمبر 2: درج ذیل اقتباسات میں سے کسی ایک کا اردو ترجمہ لکھیے۔

(الف) سخن برین مقرر شد کہ یکی را بہ تجسس ایشان برگماشتند و فرصت نگاہ می داشتند تا وقتی کہ برسر قومی راندہ بودند و مقام خالی ماندہ۔ تنی مردان واقعہ دیدہ و جنگ آزمودہ را بفرستادند تا در شعب پنهان شدند۔ شبانگاہی کہ دزدان باز آمدند سفر کردہ و غارت آوردہ سلاح از تن بکشادند و رخت غنیمت بنہادند۔

(ب) یکی از ملوک عجم رنجور بود در حالت پیری و امید زندگانی قطع کردہ کہ سواری از درآمد و بشارت داد کہ فلان قلعہ را بہ دولت خداوند بکشادیم و دشمنان اسیر آمدند و سپاہ و رعیت آن طرف بہ جملگی مطیع فرمان ملک گشتند۔ نفسی سرد بر آورد و گفت " این مژدہ مرا نیست بلکہ دشمنانم راست یعنی وارثان مملکت۔

سوال نمبر 3: درج ذیل نظم پاروں میں سے کسی ایک کا اردو ترجمہ اور تشریح لکھیے۔

(الف) حجرہ نشینی گزار، گوشہء صحرا گزین

بر لب جوی نشین آب رواں را بین

نرگس ناز آفرین لخت دل فروردین

بوسہ زنش بر جبین

(ب) رفیقش گفت ای یار خردمند اگر خواہی حیات اندر خطر زی

دما دم خویش را بر فسان زن ز تیغ پاک گوہر تیز تر زی

خطر تاب و توان را امتحان است عیار ممکنات جسم و جان است

(20)

سوال نمبر 4: درج ذیل نظم پاروں میں سے کسی ایک کا ترجمہ و تشریح لکھیے۔

(الف) بیش تو نزد ما کمی سال تو پیش ما دمی

ای بکنار تویمی ساختہ ای بہ شبمی

ما بتلاش عالمی ، می نگریم و می رویم

(ب) نغمہء من دلکشای زیر و بمش جانفزای

قافلہ ہا را درای فتنہ ربا، فتنہ زای

ای بہ حرم چہرہ سای

تیز ترک گامزن منزل ما دور نیست

(10)

سوال نمبر 5: درج ذیل سوالات میں سے ایک کا جواب لکھیے۔

(الف) گلستان سعدی پر نوٹ ۔

(ب) علامہ اقبال کے حالات زندگی ۔



UNIVERSITY OF THE PUNJAB

B.A. / B.Sc. Part-II
Supplementary Examination – 2017

Roll No.

Subject: Philosophy-II
PAPER: [(i) Ethics OR (ii) Muslim Philosophy]

TIME ALLOWED: 3 hrs.
MAX. MARKS: 100

(i) Ethics

Attempt any Five questions. All questions carry equal marks.

صرف پانچ سوالات کے جواب تحریر کیجئے۔ تمام سوالوں کے نمبر برابر ہیں۔

Q.1- Define Ethics and explain the relationship between Ethics and Sociology.

اخلاقیات کی تعریف کیجیے اور عمرانیات کے ساتھ اس کا تعلق واضح کیجیے۔

Q.2- Define Determinism and examine the Mechanical Theory of Determinism.

جبریت کی تعریف کیجیے جبریت کے میکانکی نظریہ کا تنقیدی جائزہ لیجیے۔

Q.3- Differentiate between character and conduct. How man's character formed.

سیرت اور کردار کے درمیان فرق بیان کیجیے کسی فرد میں سیرت کی تشکیل کس طرح ہوتی ہے ؟

Q.4- Write a critique note on Sidgwick's Rationalistic Utilitarianism.

ہیوک کے نظریہ "عقلی افادیت" پر ایک تنقیدی نوٹ تحریر کیجیے۔

Q.5- Define " Laws of Ethics " and make a difference between laws of Ethics and Scientific Laws.

اخلاقی قوانین کی تعریف کیجیے۔ نیز اخلاقی قوانین اور سائنسی قوانین کے درمیان فرق بیان کیجیے۔

Q.6- Write a critique note on T.H.Green's Ethical views.

ٹی۔ ایچ۔ گرین کے اخلاقی نظریات پر ایک تنقیدی نوٹ تحریر کیجیے۔

Q.7- Critically examine the views of Prof. Moor about Intrinsic Values.

ذاتی اقدار کے بارے میں پروفیسر مور کے خیالات کا تنقیدی جائزہ پیش کیجیے۔

Q.8- How can Moral Progress be related to Industrial Progress? Discuss.

اخلاقی ترقی کا صنعتی ترقی کے ساتھ کیا تعلق ہے ؟ بحث کیجیے

Q.9- Elaborate and examine Retributive theory of punishment.

مزا کے نظریہ مکافات کی وضاحت کیجیے اور اس کا تنقیدی جائزہ لیجیے۔

Q.10- Write short notes on any two of the following :

مندرجہ ذیل میں سے صرف دو موضوعات پر مختصر نوٹ تحریر کیجیے۔

Law of Nature فطرت کا قانون

Permanent Good مستقل خیر

Will

مرضی

P.T.O.

(ii) Muslim Philosophy

Note: Attempt any FIVE questions. All questions carry equal marks.

نوٹ: کوئی سے پانچ سوال حل کریں۔ تمام سوالات کے نمبر برابر ہیں۔

- Q. No.1 Give a brief account of the fundamental principles of Mutazilites. (20)
سوال نمبر ۱ معتزلہ کے بنیادی عقائد پر مختصر نوٹ لکھیں۔
- Q. No.2 Give a comparison of Asharites and Mutazilites on divine Unity. (20)
سوال نمبر ۲ معتزلہ اور اشاعرہ کے توحید باری تعالیٰ کے حوالے سے نظریات کا تقابلی جائزہ لیں۔
- Q. No.3 Give in detail, the origin and rise of Sufism. (20)
سوال نمبر ۳ تصوف کے آغاز و ارتقاء کو تفصیل کے ساتھ بیان کیجیے۔
- Q. No.4 Kindi is known as the founder of Muslim Philosophy. Discuss. (20)
سوال نمبر ۴ کندی مسلم فلسفہ کے بانی کے طور پر جانا جاتا ہے۔ بحث کیجیے۔
- Q. No.5 Describe Farabi's concept of God. (20)
سوال نمبر ۵ فارابی کے تصور خدا کو بیان کیجیے۔
- Q. No.6 Give a critical account of ibn e Sina's concept of Prophecy. (20)
سوال نمبر ۶ ابن سینا کے نظریہ نبوت کا تنقیدی جائزہ لیں۔
- Q. No.7 Critically examine Ghazali's ethical theory. (20)
سوال نمبر ۷ غزالی کے نظریہ اخلاق کا ناقدانہ جائزہ پیش کریں۔
- Q. No.8 Critically evaluate 'Ibn-Bajjahs point of view of Psychology'. (20)
سوال نمبر ۸ نفسیات کے حوالے سے ابن باجہ کے نقطہ نظر کا تنقیدی جائزہ پیش کریں۔
- Q. No.9 Discuss in detail political philosophy of Ibn-Rushd. (20)
سوال نمبر ۹ ابن رشد کے تصور سیاست کا تفصیل کے ساتھ بیان کیجیے۔
- Q. No.10 Critically evaluate Ibn-Khalduns 'Concept of Sociology'. (20)
سوال نمبر ۱۰ ابن خلدون کے تصور عمرانیات کا تنقیدی جائزہ لیں۔



UNIVERSITY OF THE PUNJAB

B.A. / B.Sc. Part-II
Supplementary Examination – 2017

Roll No.

Subject: Physics-II
PAPER: A

TIME ALLOWED: 3 hrs.
MAX. MARKS: 75

Note: Attempt any Five Questions, selecting not more than Two questions from each section.

Section-I

- Q.1** (a) Define Gauss's law. How Gauss's law is used to find the expression for the electric field at any point inside and outside of the cross section of spherically symmetric charge distribution. (1,9)
- (b) A hypothetical closed cylinder of radius R is immersed in a uniform electric field E , the cylinder axis being parallel to field. What is the flux for the closed surface? (3)
- (c) Explain why a spherical shell exert no electrostatic force on a charged particle placed inside it. (2)
- Q.2** (a) Discuss the growth of charge on capacitor in RC series circuit, connected with battery. Also find the value of current in RC series circuit. (8,2)
- (b) A capacitor C discharges through a resistor R , after how many time constant does its charge fall to one half of its initial value. (3)
- (c) Do junction and loop rules apply to a circuit containing a capacitor? Explain. (2)
- Q.3** (a) Derive the expression for the torque on current carrying loop when placed inside the uniform magnetic field. Also describe the direction of torque. (9,1)
- (b) A proton travelling at 23° with respect to the direction of a magnetic field of strength 2.63 mT experiences a magnetic force of $6.48 \times 10^{-17} \text{ N}$. Calculate the speed and KE of proton. (3)
- (c) Why do not we simply define the direction of magnetic field B to be the direction of magnetic force that acts on moving charge? (2)
- Q.4** (a) Define inductor. Derive the expression for the total magnetic energy in a current carrying inductor. (1,9)
- (b) A coil has an inductance of 53 mH and resistance of 0.35Ω . If a 12 V emf is applied across the coil, how much energy is stored in the magnetic field after the current has built up to its maximum value? (3)

PTO

- (c) The current in a solenoid is reversed. What changes does this make the magnetic field B and energy density μ_B at various points along the solenoid axis? (2)

Section-II

- Q.5 (a) What is photoelectric effect? Explain three major features of photoelectric effect that cannot be explained on the basis of classical wave theory of light. (1,9)
- (b) When an electron is trapped inside an infinitely deep potential well, show that its energy is quantized. (5)
- Q.6 (a) What is difference between continuous and characteristic x-ray spectrum. Show that the Bohr's theory of hydrogen atom has an excellent agreement with the Moseley plot of K_α line of x-ray spectrum. (2,8)
- (b) Describe briefly, the basic three level scheme for Laser operation. (5)
- Q.7 (a) What is fission? Discuss the theory of nuclear fission developed by Bohr and Wheeler, based on nuclear drop fission model. (1,9)
- (b) Consider ^{236}U nucleus is in its ground state. How much energy is required to remove a neutron from it, leaving a ^{235}U nucleus behind? The needed atomic masses are $^{235}\text{U} = 235.043923 \text{ u}$; $n = 1.008665 \text{ u}$; $^{236}\text{U} = 236.045562 \text{ u}$. (3)
- (c) Explain, why ^{235}U is fissionable by thermal neutrons, while ^{238}U is not. (2)

Section-III

- Q.8 (a) Distinguish between insulator, semiconductor and conductor according to band theory of solids. Explain briefly the difference between valance and conduction bands. (8,2)
- (b) How PN diode is used as a half wave rectifier. Give one advantage and disadvantage of half wave rectifier. (4, 1)
- Q.9 (a) What is common emitter transistor configuration? Explain with diagrams the input and output characteristics of common emitter transistor configuration. (1,7)
- (b) What are hybrid parameters? How these can be determined. (1,6)
- Q.10 (a) Describe how a common emitter transistor can be used as an amplifier? Explain why CE configuration is preferred for power amplification. (8,2)
- (b) Define with symbols, Boolean equations and truth tables, the NAND and NOR Gates. Explain why NAND and NOR Gates are called universal gates. (4,1)



UNIVERSITY OF THE PUNJAB

B.A. / B.Sc. Part-II
Supplementary Examination – 2017

Roll No.

Subject: Punjabi-II
PAPER: Punjabi-II

TIME ALLOWED: 3 hrs.
MAX. MARKS: 100

نمبر

30

سوال نمبر 1 پیٹھ دتے گئے سرناویاں وچوں کسے اک اُتے مضمون لکھو۔

(i) شاہ حسین دی شاعری (ii) پنجابی ناول دی ٹور

(iii) کرکٹ میچ دا اکھیں ڈٹھا حال (iv) پنجاب دے پنڈاں دیاں رسماں ریتاں

10

سوال نمبر 2 (الف) پنجابی ڈرامے تے افسانے (نکی کہانی) وچ فرق کیہ اے؟

یا

اک چنگے نقاد دیاں خوبیاں بیان کرو۔

10

(ب) تھلے دتے گئے تنقیدی دبستان وچوں دو اُتے نوٹ لکھو۔

تاریخی تنقید۔ عمرانی تنقید۔ نفسیاتی تنقید

15

سوال نمبر 3 پیٹھ دتے گئے اکھاٹاں وچوں پنج دا مطلب تے ورتوں دسو۔

(i) جیہوں رب رکھے اوہوں کون چکھے (ii) آپے میں رچی پچی آپے میرے بچے جیوں

(iii) ٹیاں بانہواں گل نوں آؤندیاں نیں (iv) چوری دا گڑمٹھا

(v) چا چا چور بھتیجا قاضی (vi) سیوہ نوں میوہ

(vii) ڈلھے بیراں دا کچھ نہیں وگڑیا (viii) کدی تولہ کدی ماشہ

(ix) کلڑکھیہ اڈائی اپنے سروچ پائی (x) پانی پیئے پُن کے تے مرشد پھڑیئے چن کے

15

سوال نمبر 4 تھلے لکھیاں صفاں وچوں دو اُتے نوٹ لکھو۔

(الف) سی حرنی (ب) حمد (ج) دار

20

سوال نمبر 5 پنجابی وچ ترجمہ کرو۔

اس میں کوئی شبہ نہیں کہ موجودہ حکومت ملک میں تعمیر و ترقی کے ایک نئے دور کا آغاز کر رہی ہے۔ پاک چین اقتصادی

راہداری کی تعمیر کے ذریعے کاشغر کو گوادری کی بندہ گاہ سے ملا کر اس پورے خطے کی معاشی تقدیر بدلنے کا اہتمام کیا جا رہا

ہے۔ پانی، ہوا، کوئلے اور سورج کی روشنی سے بجلی پیدا کرنے کے منصوبوں کو عملی شکل دی جا رہی ہے اور باب اختیار

کا سارا زور بیان ان بڑے بڑے پروجیکٹوں کی اہمیت ثابت کرنے پر صرف ہو رہا ہے۔ ان منصوبوں کی غیر معمولی

افادیت سے کسی کو بھی کوئی انکار نہیں لیکن چونکہ ان سارے منصوبوں کی تکمیل کے لئے لامحالہ کئی سال درکار ہیں اس

لئے عوام کا اتنے طویل عرصہ تک محض خوابوں کے سہارے زندہ رہنا ممکن نہیں انہیں کچھ نہ کچھ فوری ریلیف ضرور دیا

جانا چاہئے۔

UNIVERSITY OF THE PUNJAB



B.A. / B.Sc. Part-II
Supplementary Examination – 2017
(Clash)

Roll No.

Subject: Punjabi-II
PAPER: Punjabi-II

TIME ALLOWED: 3 hrs.
MAX. MARKS: 100

- سوال نمبر 1 پٹھ دتے گئے سرناویاں وچوں کے اک اُتے مضمون لکھو۔
نمبر
- 30 (i) بابا بلھے شاہ دی شاعری (ii) پنجابی لوک گیت
(iii) میلے دا اکھیں ڈٹھا حال (iv) پنجابی ڈراے دی ٹور
- سوال نمبر 2 (الف) داستان توں کیہ مراد اے؟ ایہدے اجزائے ترکیبی اُتے چائن پاؤ۔
10
- یا
ادب لئی تنقید دی اہمیت اُتے چائن پاؤ۔
10 (ب) تھلے دتے گئے تنقیدی دبستان وچوں دو اُتے نوٹ لکھو۔
تاریخی تنقید۔ مارکی تنقید۔ نفسیاتی تنقید
- سوال نمبر 3 پٹھ دتے گئے اکھاں وچوں پنج دا مطلب تے درتوں دسو۔
15
- (i) چوراں نوں مور (ii) وٹے سٹے دی کڑمائی گنجی گئی کانی آئی
(iii) کانے دی اک رگ دکھری ہوندی اے (iv) آپے میں رچی جی آپے میرے بچے جیوں
(v) آپ کاج مہا کاج (vi) بوہتا جانیے تے بھرم گوائے
(vii) ہمسائے ماں پو جانیے (viii) منہ نہ تھاتے جن پہاڑوں تھاتھا
(ix) اپنی مجھ دا دھ سوکھ تے جاپیوی دا اے (x) آدی ٹھوکر کھا کے سمجھدا اے
- سوال نمبر 4 تھلے لکھیاں صنفیاں وچوں دو اُتے نوٹ لکھو۔
15
- (الف) پنجابی نظم (ب) نعت (ج) ڈرامہ
- سوال نمبر 5 پنجابی وچ ترجمہ کرو۔
20
- گزشتہ چند سالوں سے ٹریفک کے بڑھتے ہوئے ہجوم نے عوام کیلئے بہت سی مشکلات پیدا کر دی ہیں۔ بڑے شہروں میں آبادی کے اضافے کے ساتھ ساتھ گاڑیوں کی تعداد میں بھی مسلسل اضافہ ہو رہا ہے۔ ہر روز محض پنجاب کے مختلف حصوں میں سینکڑوں ٹریفک حادثات رونما ہوتے ہیں جن میں درجنوں افراد زندگی کی بازی ہار جاتے ہیں۔ 1980ء میں صرف لاہور شہر میں گاڑیوں کی کل تعداد 70342 تھی جو کہ اب بڑھ کر 1 لاکھ 60 ہزار سے بھی تجاوز کر چکی ہے مگر انتظامی معاملات دیسے کے ویسے ہیں۔
- اور ہیڈ برج، انڈر پاسز اور سگنل فری روڈ اور سڑکوں کی بحالی جیسے منصوبوں اور ان میں تاخیر کے باعث بھی ٹریفک کی روانی میں خلل آیا ہے۔ ٹریفک مسائل پر قابو پانے اور حادثات کی روک تھام کے لیے حکومت کو سڑکوں کی بحالی کے منصوبوں کی بروقت تکمیل کے ساتھ ساتھ عوام میں ٹریفک شعور اور قوانین کی پابندی سے متعلق بھی آگاہی مہم چلانی چاہیے تاکہ بے ہنگم ٹریفک جیسے مسائل سے چھٹکارا پایا جاسکے۔



UNIVERSITY OF THE PUNJAB

B.A. / B.Sc. Part-II
Supplementary Examination – 2017

Roll No.

Subject: Political Science-II

TIME ALLOWED: 3 hrs.

PAPER: (Government & Politics, UK, USSR, USA & Pakistan) MAX. MARKS: 100

Note: Attempt any FIVE questions. Question No.1 is compulsory. However attempt two questions from each part. All questions carry equal marks.

نوٹ: کوئی سے پانچ سوال حل کریں۔ سوال نمبر ایک لازمی ہے۔ تاہم ہر حصہ سے دو سوال حل کریں۔ تمام سوالوں کے نمبر یکساں ہیں۔

Q# 1. Give short answer of followings:- (4X5=20)

- Write any four reasons for the survival of British Kingship.
- Write any four powers of British House of commons.
- Write any four powers of American Senate.
- Write any four powers of the Federal Assembly of Switzerland.
- Write any four causes for the failure of 1962 constitution.

- سوال نمبر 1 مندرجہ ذیل کے مختصر جواب دیں۔
- برطانوی بادشاہت کی بقاء کی کوئی چار وجوہات تحریر کریں۔
 - برطانوی دارالعوام کے کوئی چار اختیارات بیان کریں۔
 - امریکی سینٹ کے کوئی چار اختیارات تحریر کریں۔
 - سوئٹزرلینڈ کی وفاقی اسمبلی کے کوئی چار اختیارات تحریر کریں۔
 - 1962ء کے آئین کی ناکامی کی کوئی چار وجوہات تحریر کریں۔

PART-I

Q# 2. Describe in detail the powers of British Prime Minister. (20)

سوال نمبر 2 برطانوی وزیراعظم کے اختیارات مفصل بیان کریں۔

Q# 3. Describe the privileges and powers of House of Lords in British political system. (20)

سوال نمبر 3 برطانوی سیاسی نظام میں دارالامراء کی مراعات اور اختیارات بیان کریں۔

Q# 4. Describe in detail the characteristics of Federal system of America. (20)

سوال نمبر 4 امریکی وفاقی نظام کی خصوصیات مفصل بیان کریں۔

Q# 5. Describe the salient features of American constitution. (20)

سوال نمبر 5 امریکی آئین کی نمایاں خصوصیات بیان کریں۔

Q# 6. Describe in detail the salient features of Switzerland political parties. (20)

سوال نمبر 6 سوئٹزرلینڈ کی سیاسی جماعتوں کی نمایاں خصوصیات مفصل بیان کریں۔

PART-II

Q# 7. Describe Islamic provisions of 1973 Constitution.. (20)

سوال نمبر 7 1973ء کے آئین کی اسلامی دفعات بیان کریں۔

Q# 8. Describe the composition and powers of senate under 1973 constitution. (20)

سوال نمبر 8 1973ء کے آئین کے تحت سینٹ کی تشکیل اور اختیارات بیان کریں۔

Q# 9. Describe the powers of Provincial Chief Minister under 1973 Constitution. (20)

سوال نمبر 9 1973ء کے آئین کے تحت صوبائی وزیراعلیٰ کے اختیارات بیان کریں۔

Q# 10. Describe the composition and powers of Supreme Court under 1973 constitution. (20)

سوال نمبر 10 1973ء کے آئین کے تحت سپریم کورٹ کی تشکیل اور اختیارات بیان کریں۔



UNIVERSITY OF THE PUNJAB

B.A. / B.Sc. Part-II
Supplementary Examination – 2017

Roll No.

Subject: Punjabi
PAPER: Optional

TIME ALLOWED: 3 hrs.
MAX. MARKS: 100

سوال نمبر 1۔ تھلے دتے گئے نثری جڑاں وچوں کسے دودھی تشریح کرو۔ لکھاری تے لکھت دانناں وی لکھو۔ (15+15)

(الف) حمید ایں دارنگ اڈ گیا۔ اوس سجاو نوں ویکھ کے نیویں پالئی۔ سجاو آکھن لگا۔ حمید ایں ایہ پانی بڑا

موجی ہوندا۔ جی کرے تے تردیاں نوں ڈوب دیندا اے تے من وچ آوے تے ڈبیاں

نوں تار دیندا۔ اج تینوں کیہ کم پے گیا اے ایہدے گوچر۔ حمید ایں نے نیویں پالئی ہوئی سی

اوہدا مکھڑا گلاب دی بھری پتی بن گیا۔

(ب) پتر ایں ایہدے ہتھاں لئی مہندی دا انتظام کرنی آں توں اپنے سر لئی سہرے دا بندوبست کر۔

کدی کدی بڈھی ماں دیاں اکھاں جوان دھی دی سوچا گے نیویں ہو جانیاں نیں تے میری

حیاتی وچ اج اوہ ویلا آ گیا اے۔ ماں نے ایہ کہیا تے دھی نوں بوہیوں اندر لے آئی۔

(ج) پاکستان دو قومی نظریے دی بنیاد اُتے بنیاسی تے دو قومی نظریے دی وضاحت قائد اعظم نے

اک داری اخی کیتی سی۔ کہ پاکستان اوسے دن ہوند وچ آ گیا سی جدوں سابق ہندوستان وچ پہلا

غیر مسلم اسلام دے حلقے اندر داخل ہو یا سی ایہہ اوس زمانے دی گل اے جدوں اے

مسلماناں دی حکومت قائم نہیں سی ہوئی۔

(د) اوہ مقصد جس دی خاطر اسماں اپنیاں قربانیاں دتیاں سن گے جس لئی اسماں وکھرے ملک دا

مطالبہ کیتا سی ہن اسی بھلن لگ پئے۔ پاکستان بن دیاں ای ترقی پسند ادیبوں نے اوہدے وچ اڈا

جما یا تے مسلمان معاشرت تے مذہب توں بیزاری دادرس دنیا شروع کیتا ملک دے انتظام نوں

وگاڑ کے اپنا اُلوسدھا کرن دا چارہ کیتا گیا۔

سوال نمبر 2۔ ہیٹھاں دتے گئے شعری جڑاں وچوں کسے دودھی تشریح شاعر تے لکھت دے حوالے نال کرو۔ (15+15)

(الف) جیوں جیوں گڈی چڑھدی جاوے بندیاں دے شہکاراں دی

تیوں تیوں ہاسے کھسڈے جاوے قدرت دے شہکاراں توں

ذاتاں دے خولاں وچ لک کے رہن دی عادت دسدی اے

بندیاں دی تہذیب دارستہ پھٹیا لگد اے غاراں توں

P.T.O.

(ب) حسرت نہیں جو پیار ملے یا وفا ملے

ہک آرزو ہے کوئی مزاج آشنا ملے
اتنی شدید دھپ ہے جو تالوں پگھر و نجن
سایہ ذراں تاں وقت دی دیوار دا ملے

(ج) بڑا مان سائنس ے ہٹلے کیتا

مسو لینی داٹا نکا ٹینکاں نہ سیتا
سٹالن دے بم بھی شرف رہ گئے تھکدے
جنح نے قلم نال ہے ملک لیتا

(د) سوچاں سمجھاں والے بند یو! نیندر دار کھ جڑھوں اُکھیر و

اس نیندر دے چکڑے دے وچ اپنا آپ نہ ہو ر لیر و
چڑی جناور جاگ پے نیں اٹھو ٹی وی اکھ اُکھیر و
گیڑ نویں ہن گڑن لگے نین ٹی وی کوئی گیڑ اگیڑ و

سوال نمبر-3 کہانی (چٹنی) یا (دل دا پرچھاواں) اُتے تنقیدی نوٹ لکھو۔ (10)

سوال نمبر-4 نظم 'سجرا سورج' یا 'انج کبھ پکائیے' دا تنقیدی ویرا کرو۔ (10)

سوال نمبر-5 تھلے دتے گئے پیرے دا بابا محاورہ پنجابی ترجمہ کرو۔ (20)

ہندوستان کے مسلمان ہندو معاشرے سے متاثر ہو کر ایسی رسومات کو اپنا چکے تھے جو قطعاً غیر
اسلامی اور غیر شرعی تھیں۔ حضرت سید احمد شہید کی تحریک کا نمایاں مقصد اسلام کو غیر شرعی
رسومات سے پاک کرنا اور خالص اسلام رائج کرنا تھا۔ اوہ قبر پرستی کے مخالف تھے۔ آپ نے
قرآن پاک اور سنت نبوی پر عمل کرنے کی دعوت دی۔



UNIVERSITY OF THE PUNJAB

B.A. / B.Sc. Part-II
Supplementary Examination – 2017

Roll No.

Subject: Social Work-II
PAPER: A

TIME ALLOWED: 3 hrs.
MAX. MARKS: 75

Note: Attempt any Four Questions. All Questions Carry Equal Marks.

نوٹ: کوئی سے چار سوال حل کیجیے۔ تمام سوالوں کے نمبر یکساں ہیں۔

Q. 01: What is professional social work? Write a note Evolutionary recognized structured of social work.

سوال نمبر 01: پیشہ دارانہ سماجی بہبود سے کیا مراد ہے۔ نظامت سماجی بہبود کے ارتقاء و تنظیم نو پر نوٹ لکھیں۔

Q. 02: Define society? Write down the characteristic of Pakistani society?

سوال نمبر 02: معاشرہ کی تعریف کریں۔ نیز پاکستانی معاشرے کی خصوصیات تحریر کریں۔

Q. 03: Write down the problems and its solutions in agriculture department of Pakistan.

سوال نمبر 03: پاکستان میں زرعی شعبے کے مسائل اور ان کا حل تحریر کریں۔

Q. 04: Define social change. And write down the correlate factors and hurdles of social change.

سوال نمبر 04: سماجی تغیر کی تعریف کریں۔ نیز سماجی تغیر کے معاون عوامل اور رکاوٹیں لکھیں۔

Q. 05: Define social institution. Briefly describe the family institution.

سوال نمبر 05: معاشرتی ادارے کی تعریف کریں۔ خاندان کے ادارے کو تفصیلاً لکھیں۔

Q. 06: Define social norms? Describe its types.

سوال نمبر 06: معاشرتی معمولات کی تعریف کریں نیز اس کی اقسام پر تفصیلاً بحث کریں۔

Q. 07: Describe the causes of poverty in Pakistan and discuss the remedies for the solution of this social problem.

سوال نمبر 07: پاکستان میں غربت کی اہم وجوہات پر بحث کریں اور اس سماجی مسئلہ کے حل کے لیے اقدامات تجویز کریں۔

Q. 08: Write a short note:

سوال نمبر 08: نوٹ لکھیں۔

(a) Juvenile delinquent

(ا) خامکاری

(b) Adult Education

(ب) تعلیم بالغوں



UNIVERSITY OF THE PUNJAB

B.A. / B.Sc. Part-II
Supplementary Examination – 2017

Roll No.

Subject: Social Work
PAPER: Optional

TIME ALLOWED: 3 hrs.
MAX. MARKS: 100

Objective Part (20 marks)

1. Give short answers. Each question carries equal marks.

20 Marks

- Define professional social work?
- Define the principle of confidentiality?
- What is community development?
- CRC stands for?
- UDHR stands for?

Subjective Part (0 marks)

ATTEMPT ANY FOUR QUESTIONS. EACH QUESTION CARRY EQUAL MARKS.

- Give a note on the concepts of social work? **(20)**
- Elaborate the role of social worker in community development? **(20)**
- How a social worker can play active role in the field of women welfare? **(20)**
- Over population is an emerging challenge in Pakistan. Explain the role of a social worker in the field of population welfare? **(20)**
- Write a note on Edhi Foundation? **(20)**



UNIVERSITY OF THE PUNJAB

B.A. / B.Sc. Part-II
Supplementary Examination – 2017

Roll No.

Subject: Sociology-II

PAPER: (Sociological Theory, Research and Social Problems)

TIME ALLOWED: 3 hrs.

MAX. MARKS: 100

Note: Attempt any Five questions. Atleast one question from each section. And other two questions from any section/sections. All questions carry equal marks.

SECTION ONE

- Q.1 What is meant by Theoretical Perspective. Explain Functionalist Perspective in Sociology. 05+15
(1) مکتبہ فکر سے کیا مراد ہے؟ عمرانیات کے فطری مکتبہ فکر کو تفصیل سے بیان کریں۔
- Q.2 Discuss in detail the theories of Social Justice and Social Action as described by Imam Ghazali. 10+10
(2) امام غزالی کے نظریات، معاشرتی انصاف اور کام (سماجی عمل) پر تفصیلی بحث کیجئے۔
- Q.3 Discuss critically the causes and types of Suicide as explained by Durkheim. 10+10
(3) ڈورکھائم کی واضح کردہ خودکشی کی وجوہات اور اقسام پر تنقیدی بحث کریں۔

SECTION TWO

- Q.4 What is Social Research? Explain different stages of research 05+15
(4) تحقیق کی تعریف کریں۔ اس کے مختلف مراحل کی وضاحت کریں۔
- Q.5 What is Hypothesis? Discuss some sources of Hypothesis formulation. 05+15
(5) مفروضہ کیا ہے؟ مفروضہ بنانے کے چند ایک ذرائع پر زرا بحث کیجئے۔
- Q.6 a) What is Arithmetic Mean?. Explain it. 05+15
b) Find the Mean weight of students from the following data.
- | Weight: | 60-64 | 65-69 | 70-74 | 75-79 | 80-84 | 85-89 |
|-----------|-------|-------|-------|-------|-------|-------|
| Students: | 2 | 6 | 12 | 14 | 10 | 6 |
- (6) (ا) حسابی اوسط کیا ہے؟ وضاحت کیجئے۔
(ب) مندرجہ ذیل مواد سے طلباء کا اوسط وزن معلوم کیجئے۔

SECTION THREE

- Q.7 Discuss the causes of Crime in Pakistan. Give suitable solution of this problem. 10+10
(7) پاکستان میں جرم کی وجوہات پر بحث کیجئے۔ نیز اس کے سدباب کے لیے مناسب حل تجویز کیجئے۔
- Q.8 What is Urbanization? How far Urbanization is a Social Problem? Elaborate. 05+15
(8) شہر کاری کیا ہے؟ یہ کیسے ایک معاشرتی مسئلہ ہے؟ وضاحت کیجئے۔



UNIVERSITY OF THE PUNJAB

B.A. / B.Sc. Part-II
Supplementary Examination – 2017

Roll No.

Subject: Sociology
PAPER: Optional

TIME ALLOWED: 3 hrs.
MAX. MARKS: 100

Note: Attempt any Five questions. All questions carry equal marks.

نوٹ:- کوئی سے پانچ سوالات کے جوابات دیجئے۔ ہر سوال کے نمبر برابر ہیں۔

1. Describe the relationship of Sociology with any two social sciences. 10+10
۱۔ علم انیات کا تعلق کوئی سی دو معاشرتی سائنسز کے ساتھ بیان کیجئے۔
2. Define Social Sanctions and write the types of Sanctions with examples. 05+15
۲۔ معاشرتی مستحبات کی تعریف کیجئے نیز مستحبات کی اقسام مثالیں دے کر تحریر کیجئے۔
3. Define Status and write down the types of Status. 05+15
۳۔ منصب کی تعریف کیجئے۔ نیز منصب کی اقسام تحریر کیجئے۔
4. Define Religious Institution and describe the functions of religious Institution. 05+15
۴۔ مذہبی ادارہ کی تعریف کیجئے نیز مذہبی ادارہ کے وظائف بیان کیجئے۔
5. Describe the characteristics of Primary and Secondary Group. 10+10
۵۔ بنیادی اور ثانوی گروہوں کی خصوصیات بیان کیجئے۔
6. Describe the characteristics of Urban Society. 20
۶۔ بلدیاتی معاشرہ کی خصوصیات بیان کیجئے۔
7. Define conflict and describe the types of conflict with examples. 05+15
۷۔ تصادم کی تعریف کیجئے نیز تصادم کی اقسام مثالیں دے کر بیان کیجئے۔
8. Describe the cultural backgrounds of the personality in detail. 20
۸۔ شخصیت کی معاشرتی بنیادیں تفصیلاً بیان کیجئے۔



UNIVERSITY OF THE PUNJAB

B.A. / B.Sc. Part-II
Supplementary Examination – 2017

Roll No.

Subject: Statistics-II
PAPER: A

TIME ALLOWED: 3 hrs.
MAX. MARKS: 75

Note: Attempt FIVE questions in all, at least TWO questions from each section

SECTION-1

- Q.1 a) Differentiate between Sampling Design and Sampling Frame. (3 + 12)
b) The random variable X has the following probability distribution

X	1	2	3	4
f(x)	0.125	0.375	0.25	0.25

- i) Find the mean $\mu_{\bar{x}}$ and variance $\sigma_{\bar{x}}^2$ of the mean \bar{X} for a random sample of 25. Find the probability that the mean of 25 items will be less than 2.5.
ii) If the sample of size 25 are drawn from the population, find two values containing At least $\frac{3}{4}$ of the sample means.

- Q.2 a) What is meant by sampling distribution of mean? Explain the properties of sampling distribution of mean. (5+5+5)
b) The weights of packages received by department store have a mean of 300 pounds and a standard deviation of 50 pounds. What is the probability that 25 packages received at random and loaded on an elevator will exceed the safety limit of the elevator, listed as 8200 pounds.
c) Given $E(\bar{x}_1 - \bar{x}_2) = 4$, $\mu_2 = 2$, $\sigma_1^2 = \frac{8}{3}$, $N_1 = 3$, $N_2 = 3$, $n_1 = 2$, $n_2 = 2$.
 $\text{Var}(\bar{x}_1 - \bar{x}_2) = \frac{5}{3}$. find μ_1 and σ_2^2 when sampling is done with replacement.
Also find $\text{Var}(\bar{x}_1 - \bar{x}_2)$ when sampling is done without replacement.

- Q.3 a) Differentiate between Point estimate and interval estimate. (4+6+5)
b) Let X_1, X_2, \dots, X_n be a random sample from a population with a mean μ and a variance of σ^2 . Prove that sample mean $\bar{X} = \frac{\sum x}{n}$ and variance $s^2 = \frac{1}{n-1} \sum_{i=1}^n (X_i - \bar{X})^2$ are an unbiased estimate of population mean μ and variance σ^2 .
c) A shoe manufacturing company is providing 50,000 pairs of shoes daily. From a sample of 500 pairs, 2 per cent are found to be of substandard quality. Estimate at 95 per cent level of confidence the number of pairs of shoes that are reasonably expected to be spoiled in the daily production.
Q.4 a) When we apply pooled t-test and paired t-test. (4+11)
b) The following data represent the running times of films produced by two difference motion-picture companies:

	Time (Minutes)						
Company 1	102	86	98	109	92		
Company 2	81	165	97	134	92	87	114

Test the hypothesis that the average running time of films produced by company 2 exceed the average running time of films produced by company 1 by 10 minutes against the one sided alternative that the difference is more than 10 minutes. Assume the distributions of times to be approximately normal and $\sigma_1^2 = \sigma_2^2$ ($\alpha = 0.01$)

- Q.5 a) Define F-distribution and state the assumptions involved in using F-distribution. (4+6+5)
b) In a study comparing chronic schizophrenic patients (the random sample, $n = 26$) to normal subject ($n = 25$), the mean years of education for the chronic schizophrenic patients was 13.0, and the unbiased standard deviation was 2.0. For the normal subjects the mean and unbiased standard deviation for years of education were 14.6 and 2.1, respectively. Test the hypothesis at the 0.05 level that population variances for the two groups are equal.
c) A random sample of size 10 cans of peaches with variance of 0.286. Find the 95 percent confidence limits for variance of all such cans.

P.T.O.

SECTION-II

- Q.6 a) Three coins were tossed 360 times, three heads were observed 48 times, two heads and one tail were observed 139 times, one head and two tails were observed 132 times, three tails were observed 41 times. Test the hypothesis that coins are fair using level of significance of 0.05. (8+7)

- b) Out of 1350 persons, 450 were literate and 600 had traveled beyond the limits of their district, 300 the literates were among those who had traveled. Find out by calculating the value of Chi-square. Is there any association between Traveling and literacy.

- Q.7. a) Find a regression line $Y = \alpha + \beta X + \epsilon$ for the following data (11+4)

Height (X)	6	8	9	10
Weight (Y)	13	16	17	20

Using 5 percent significance level and assuming normality

- i) Test that $H_0: \beta = 0$ against $\beta \neq 0$
 ii) Predict the weight of an individual who is 7 inches in height. Give a prediction interval.
 b) What is the least value of simple correlation co-efficient in a random sample of 11 pairs that is significant at the 0.05 level of significance.

- Q.8. a) Differentiate between simple regression and multiple regression. (3+9+3)

- b) Calculate the multiple correlation coefficient $R_{2,13}$ and the partial correlation coefficient $r_{23,1}$ also test its Significance for $n = 10$ pairs of the values given below: ($\alpha = 0.05$)

$$b_{12} = -0.1, b_{21} = -0.4, b_{13} = 0.27, b_{31} = 0.6, b_{23} = 0.67, b_{32} = 0.38$$

- c) How many pairs of observations must be included in a sample in order that an observed correlation co-efficient of 0.45 shall have a calculated value of " t " greater than 2.76?

- Q.9. The number of hours of pain relief provided by 5 different brands of headache tablets administered to 25 subjects. The 25 subjects were randomly divided into 5 groups and each group was treated with a different brand. if $\sum \sum X_{ij}^2 = 834$ (15)

Tablet					
A	B	C	D	E	
5	9	3	2	7	
4	7	5	3	6	
8	8	2	4	9	
6	6	3	1	4	
3	9	7	4	7	
26	39	20	14	33	132

Perform the analysis of variance, and test of hypothesis at the 0.05 level of significance that the mean number of hours of relief provided by the tablets is the same for all five brands. Apply duncan's multiple range test (if applicable)

- Q.10. a) Differentiate between Latin square design and randomized block design. (4+11)

- b) An industrial engineer is investigating the effects of four assembly methods A, B, C and D on the assembly time for a colour television components. Four operators are selected for the study. The engineer uses Latin square design. Analyze the data given in the following table and draw appropriate conclusions. Use $\alpha = 0.01$.

Order of Assembly	Operators			
	1	2	3	4
1	C = 10	D = 14	A = 7	B = 9
2	B = 7	C = 16	D = 11	A = 11
3	A = 5	B = 10	C = 6	D = 14
4	D = 8	A = 10	B = 11	C = 11



UNIVERSITY OF THE PUNJAB

B.A. / B.Sc. Part-II

Supplementary Examination – 2017

Roll No.

Subject: Statistics

PAPER: Optional

TIME ALLOWED: 3 hrs.

MAX. MARKS: 100

Note: Attempt any FOUR (4) questions. All questions carry equal marks.

1.(a) From the following data draw a cumulative frequency polygon. (6)

(b) Draw a histogram illustration the following data: (19)

Weights	118-116	127-135	136-144	145-153	154-162	163-171	172-180
F	3	5	9	12	5	4	2

2-(a) Define Arithmetic mean and Median. (6)

(b) Find Median and Mode from the following data: (19)

X	0.2	0.4	0.6	0.8	1.0
F	5	7	13	20	33
X	1.2	1.4	1.6	1.8	
F	24	15	9	6	

3-(a) Define range, variance and coefficient of variation. (6)

(b) Calculate mean, variance and coefficient of variation for the following frequency distribution. (19)

Marks	25-50	50-75	75-100	100-125	125-150	150-175
Frequency	10	12	16	17	20	18

4(a) Describe the properties of variance. (6)

(b) Find quartile deviation and co-efficient of quartile deviation from the followin data: (19)

Income per Week (Rs)	41-50	51-60	61-70	71-80	81-90	91-100
No of earners	30	36	43	104	73	14

5-(a) Define Regression and Correlation. (6)

(b) Find the Regression line of Y on X and Correlation Coefficient. (19)

X	1	3	5	6	7	9	10	12
Y	1	3	4	5	6	7	8	9

6- a) Define the terms Correlation, Positive Correlation and Negative Correlation. (6)

(b) Calculate the co-efficient of correlation between the values of X and Y given below: (19)

X	78	89	97	69	59	79	68	61
Y	125	137	156	112	107	136	123	108

7-(a) Distinguish between Attributes and Variables.

(b) Test the independence of attributes using 5% level of significance. (25)

Attributes	B1	B2	B3	B4
A1	22	31	20	17
A2	15	125	85	12
A3	130	140	165	125
A4	33	37	68	141

8- (a) Define Sampling. What are the advantages of sampling. (6)

(b) A population consists of values 2, 6, 8, 10, 12 and 14. Take all possible samples of size 2 without replacement from this population and find the mean for each sample. Make sampling distribution of sample mean and verify that: (19)

$$\mu_{\bar{x}} = \mu \text{ and } \sigma_{\bar{x}} = \frac{\sigma}{\sqrt{n}} \cdot \sqrt{\frac{N-n}{N-1}}$$



UNIVERSITY OF THE PUNJAB

B.A. / B.Sc. Part-II
Supplementary Examination – 2017
(Clash)

Roll No.

Subject: Urdu-II
PAPER: Urdu-II

TIME ALLOWED: 3 hrs.
MAX. MARKS: 100

- (25) 1۔ درج ذیل عنوانات میں سے کسی ایک پر جامع مضمون لکھیے۔
- (20) (الف) خطوط غالب (ب) پیغام اقبال (ج) ادب برائے زندگی
- 2۔ شعر کی لفظی خوبیوں بارے میں مسعود حسن رضوی ادیب نے کن خیالات کا اظہار کیا ہے؟
- (15) 3۔ انگریزوں نے 'باغ و بہار' کن مقاصد کے حصول کے لئے لکھوائی؟ تفصیل سے لکھیے۔
- (15) 4۔ ڈپٹی نذیر احمد نے معاشرتی اصلاح کے لیے جو ناول لکھے ان کا مختصر تعارف لکھیے۔
- (15) 5۔ درج ذیل ادبی و تنقیدی اصطلاحات میں سے صرف دو پر نوٹ لکھیے۔
- (10) 6۔ درج ذیل میں سے کسی ایک کی تعریف کیجئے اور دو شعری مثالیں بھی لکھیے۔
- (الف) مراعات النظر (ب) استعارہ
- 7۔ درج ذیل شعر کی تقطیع کیجئے اور بحر کا نام بھی لکھیے۔
- ہزاروں خواہشیں ایسی کہ ہر خواہش پر دم نکلے
بہت نکلے میرے ارمان لیکن پھر بھی کم نکلے



UNIVERSITY OF THE PUNJAB

B.A. / B.Sc. Part-II
Supplementary Examination – 2017

Roll No.

Subject: Urdu-II
PAPER: Urdu-II

TIME ALLOWED: 3 hrs.
MAX. MARKS: 100

1. درج ذیل عنوانات میں سے کسی ایک پر جامع مضمون لکھئے۔
25 الف) اردو میں رومانوی تحریک ب) اردو ڈرامہ اور امتیاز علی تاج ج) اقبال ایک شاعر
2. موز و نیت سے کیا مراد ہے مسعود حسن رضوی ادیب کے الفاظ میں وضاحت کیجئے

یا

- 20 مسعود حسن رضوی ادیب کے خیال میں شاعرانہ اصلیت اور فلسفیانہ حقیقت میں کیا فرق ہے؟
3. میر امن دہلوی کی کتاب باغ و بہار کے اغراض و مقاصد سپرد قلم کیجئے۔ 15

یا

- میر و سودا کے دور کی شاعرانہ خوبیوں پر تفصیل سے لکھئے؟
4. دبستان لکھنو کا نمائندہ شاعر ناسخ ہے یا آتش؟ وضاحت کیجئے 15

یا

خطوط غالب کی ادبی اور تاریخی اہمیت پر تفصیل سے روشنی ڈالئے

5. درج ذیل ادبی و تنقیدی اصطلاحات میں سے صرف دو پر تعارفی نوٹ لکھئے۔ 15
الف) مضمون آفرینی ب) حقیقت نگاری ج) مقفلی مسجع نثر د) داخلیت
6. درج ذیل میں سے کسی ایک کی تعریف کیجئے اور دو شعری مثالیں بھی دیجئے 10
الف) طرفین استعارہ ب) تجنیس تام

یا

درج ذیل شعر کی تقطیع کیجئے اور بحر کا نام بھی لکھئے۔

ۛ نقش فریادی ہے کسی کی شوخی تحریر کا

کاغزی ہے پیر ہن ہر پیکر تصویر کا



UNIVERSITY OF THE PUNJAB

B.A. / B.Sc. Part-II
Supplementary Examination – 2017

Roll No.

Subject: Urdu
PAPER: Optional

TIME ALLOWED: 3 hrs.
MAX. MARKS: 100

سوال نمبر ۱: درج ذیل عبارات میں سے کسی ایک کی تشریح سنیاق و سباق کے حوالے سے کریں، سبق کا عنوان اور مصنف کا نام بھی لکھیں۔ (2,2,3,13)

(الف) ہر چند قاعدہ عام یہ ہے کہ عالم آب و گل کے مجرم عالم ارواح میں سزا پاتے ہیں لیکن یوں بھی ہوا ہے کہ عالم ارواح کے گنہگار کو دنیا میں بھیج کر سزا دیتے ہیں۔ چنانچہ میں آٹھویں رجب ۱۲۱۲ھ میں رد بکاری کے واسطے یہاں بھیجا گیا۔ تیرہ برس حوالات میں رہا۔ ۷/ رجب ۱۲۲۵ھ کو میرے واسطے حکم دوام جس صادر ہوا، ایک بیڑی میرے پاؤں میں ڈال دی اور دلی شہر کو زنداں مقرر کیا اور مجھے اس زنداں میں ڈال دیا، فکر نظم و نشر کو مشقت ٹھہرایا۔ برسوں کے بعد میں جیل خانہ سے بھاگا، تین برس بلاشرقیہ میں پھرتا رہا۔

(ب) ناموری کی مثال نہایت عمدہ خوشبو کی ہے، جب ہوشیاری اور سچائی سے ہماری واجب تعریف ہوتی ہے تو اس کا دیرپا اثر ہوتا ہے جیسے عمدہ خوشبو کا، مگر جب کسی کمزور دماغ میں زبردستی سے وہ خوشبو ٹھونس دی جاتی ہے تو ایک تیز بو کی مانند دماغ کو پریشان کر دیتی ہے۔ فیاض آدمی کو بدنامی اور نیک نامی کا زیادہ خیال ہوتا ہے اور عالی ہمت طبیعت کو مناسب عزت اور تعریف سے ایسی ہی تقویت ہوتی ہے جیسے کہ غفلت اور حقارت سے پست ہوتی ہے۔

سوال نمبر ۲: درج ذیل اشعار میں سے صرف تین کی تشریح کریں، ہر شعر کے ساتھ شاعر کا نام بھی لکھیں۔ (3+1, 3+1, 3+1)

(الف) توشہ آخرت کا فکر رہے جی سے جانے کا ہے سفر نزدیک

(ب) زخم جھیلے، داغ بھی کھائے بہت دل لگا کر ہم تو پچھتائے بہت

(ج) قید حیات و بند غم اصل میں دونوں ایک ہیں موت سے پہلے آدمی غم سے نجات پائے کیوں

(د) ہم کو ان سے وفا کی ہے امید جو نہیں جانتے وفا کیا ہے

(س) اپنے من میں ڈوب کر پا جا سراغ زندگی تو اگر میرا نہیں بنتا نہ بن اپنا تو بن

(ص) شوخی سی ہے سوال مکر میں اے کلیم شرط رضایہ ہے کہ تقاضا بھی چھوڑ دے

سوال نمبر ۳: کسی ایک جزو کی تشریح کریں، نظم کا عنوان اور شاعر کا نام بھی لکھیں۔ (2,2,9)

(الف) اک جہاں تازہ کا پیغام قضا جن کا ظہور کھا گئی عصر کہن کو جن کی تیغ ناہبور

مردہ عالم زندہ جن کی شورش تم سے ہوا آدمی آزاد زنجیر تو ہم سے ہوا

غلغلوں سے جس کی لذت گیر اب تک گوش ہے کیا وہ بکیر اب ہمیشہ کے لیے خاموش ہے

(ب) دور سے دیدہ امید کو ترسانا ہوں کسی ہستی سے جو خفاً موش گزر جاتا ہوں

سیر کرتا ہوا جس دم لپ جوتا ہوں بالیاں نہر کو گرداب کی پہناتا ہوں

سبزہ مزروع نوخیز کی امید ہوں میں زادہ بحر ہوں پروردہ خورشید ہوں

سوال نمبر ۴: غلاما قبال کے حالات زندگی تحریر کریں یا نظم ”فاطمہ بنت عبداللہ“ کا خلاصہ لکھیں۔ (10)

سوال نمبر ۵: محمد حسین آزاد کی نثری خدمات پر ایک نوٹ لکھیں یا سبق ”صرف غریبوں کی بھلائی کے لیے“ کا خلاصہ لکھیں۔ (15)

سوال نمبر ۶: درج ذیل عنوانات میں سے کسی ایک پر جامع مضمون لکھیں۔ (30)

(الف) دردِ دل کے واسطے پیدا کیا انسان کو (ب) ادب اور زندگی

(ج) میری پسندیدہ شاعرہ (د) ہمارا نظام تعلیم

UNIVERSITY OF THE PUNJAB



B.A. / B.Sc. Part-II
Supplementary Examination – 2017

Roll No.

Subject: Women Studies-II
PAPER: Women Studies-II

TIME ALLOWED: 3 hrs.
MAX. MARKS: 100

Attempt any FIVE questions.

Q1. Briefly discuss how gender based violence can be reduced in Pakistan.

س1: مختصراً بیان کریں پاکستان میں صنفی بنیاد پر تشدد کو کیسے کم کیا جا سکتا ہے۔

Q2. Discuss the various steps taken by the government to increase women's participation in the technical and vocational education.

س2: حکومت کے عورتوں کو تکنیکی اور پیشہ ورانہ تعلیم میں شمولیت کو بڑھانے کیلئے اٹھائے جانے والے اقدامات روشنی ڈالیں۔

Q3. Discuss the role of women parliamentarians in the present National Assembly since elections in 2013.

س3: 2013 کے الیکشن کے بعد قائم ہونے والی موجودہ قومی اسمبلی میں خواتین پارلیمنٹیریز کے کردار پر بحث کریں۔

Q4. Discuss the procedure of filing Khula in court by women in the light of MFLO, 1961.

س4: 1961 کے مسلم فیملی لا آرڈیننس کی روشنی خلع کا کیس فائل کرنے کے طریقہ کار کو بیان کریں۔

Q5. In your opinion, why the labor force participation of women is very low in Pakistan?

س5: آپکی رائے میں پیشہ ورانہ طور پر کام کرنے والی خواتین کی تعداد پاکستان لیبر فورس کیوں کم ہے۔

Q6. Discuss the role of First Women Bank in raising economic empowerment of women in the country.

س6: عورتوں کو معاشی طور پر مستحکم کرنے میں فرسٹ ویمن بینک کے کردار پر روشنی ڈالیں۔

Q7. In your opinion, inspite of pro-women legislations in the recent years, why it is still difficult for women to get speedy justice?

س7: آپکی رائے میں موجودہ سالوں میں عورتوں کے حق میں قانونی سازی کے باوجود عورتوں کو فوری انصاف کے حصول میں مشکلات کیوں پیش آتی ہیں۔

Q8. Define Qualitative Research. Why qualitative research designs are preferred over quantitative designs in women studies?

س8: Qualitative Research کی تعریف کریں۔ Qualitative Research Designs کو ویمن سٹڈیز میں

Quantitative designs پر ترجیح کیوں دی جاتی ہے

Q9. Write note on any TWO of the following:

س9: کسی دو پر نوٹ تحریر کریں

- i) Case Study Method
- ii) Role of women in the family
- iii) Issues faced by rural women

کیس سٹڈی میتھڈ
عورت کا خاندان میں کردار
دیہی عورت



UNIVERSITY OF THE PUNJAB

Roll No.-----

B.A. / B.Se. Part-II

Supplementary Examination – 2017

Subject: Zoology-II

PAPER: A (Chordate Diversity)

TIME ALLOWED: 1 hr.

MAX. MARKS: 20

ATTEMPT THIS PART-I ON THIS QUESTION SHEET ONLY

Note: Attempt Part-I on the question sheet and Part-II on the separate answer sheet provided. Attempt this part in the given time of one hour and hand over to the Centre Superintendent who will provide you answer sheet for Part-II.

Part I (Objective type)

Q 1. Tick the correct option from the MCQs given below: (1/2x20=10)

1. This covers the acorn worms
 - (a) ciliated epidermis
 - (b) gland cells
 - (c) both a & b
 - (d) none of them
2. Hag fishes are the members of the class
 - (a) Cephalaspidomorphi
 - (b) Myxini
 - (c) Chondrichthyes
 - (d) Osteichthyes
3. Pterobranchs are small, ranging in size from 0.1 to
 - (a) 3mm
 - (b) 5mm
 - (c) 7mm
 - (d) 10mm
4. Upto how much percent the nitrogenous wastes are eliminated as ammonia via gills in fishes?
 - (a) 10%
 - (b) 50%
 - (c) 90%
 - (d) 100%
5. The maximum heart beat rate in humming bird is recorded:
 - (a) 1,000 per min
 - (b) 2000 per min
 - (c) 500 per min
 - (d) 100 per min
6. The genera of lung fishes that live today, are only:
 - (a) 2
 - (b) 4
 - (c) 3
 - (d) 5
7. The major component of food of modern amphibians
 - (a) Algae
 - (b) Vegetation
 - (c) Arthropods
 - (d) Fish
8. The hind limbs in Amphibians are attached with
 - (a) Cervical region
 - (b) Thoracic region
 - (c) Sacral region
 - (d) Caudal region
9. In amphibians, the chromatophores are specialized cells in the
 - (a) epidermis
 - (b) dermis
 - (c) epidermis & dermis
 - (d) epidermis & endodermis
10. Caecilians are members of the order
 - (a) Caudata
 - (b) Anura
 - (c) Gymnophiona
 - (d) Temnospondyli
11. All reptiles periodically shed their outer epidermal layers of skin in a process called:
 - (a) metamorphosis
 - (b) regeneration
 - (c) ecdysis
 - (d) replacement

P.T.O.

12. Most snakes venoms are:
 (a) hemotoxic (b) neurotoxic
 (c) both a & b (c) None of them
13. Locomotion in primitive reptiles is similar to that of
 (a) running birds (b) salamanders
 (c) snakes (d) rodents
14. The origin of chromatophores in reptiles is primarily
 (a) dermal (b) epidermal
 (c) endodermal (d) mesodermal
15. Birds maintain body temperature between
 (a) 35-40°C (b) 37-41°C
 (c) 38- 45°C (d) 32- 47°C
16. The photoperiod response in birds is due to:
 (a) pituitary gland (b) Pineal gland
 (c) both A & B (d) none of these
17. Tail feathers are important in:
 (a) steering (b) hopping
 (c) walking (d) landing
18. Scent or musk glands are found around:
 (a) face (b) feet
 (c) anus (d) all of these
19. Claws are used for:
 (a) locomotion (b) offence
 (c) defence (d) all of these
20. Ungulate mammals include:
 (a) Artiodactyls (b) Perissodactyls
 (c) both a & b (d) none of them

Q2. Fill in the blanks

1. A ciliated epidermis and cells cover acorn worms.
2. The tunicate heart lies at the base of the
3. Operculum present infishes
4. Shark teeth are actually modified
5. Spiny dogfish sharks locate their prey by
6. A fish regulates buoyancy by precisely controlling volume of gas in its _____
7. Venoms of coral snakes, cobras and sea snakes attack nerve centers and cause _____ paralysis.
8. The common name of chimaera is _____
9. Chameleons are adapted to _____ life styles and use a long sticky tongue to capture insects.
10. The posterior caudal vertebrae are fused to form _____ which support the tail feathers in birds.
11. Among reptiles only members of order have a true four chambered heart.
12. Hovering flight is best performed by
13. The lungs of birds are made of small air tubes called
14.glands are modified salivary glands.
15. Birds usually eliminate their undigested food through.....
16. Tetrapods depend more on than the body wall for locomotion.
17. Mammalian females have or menstrual cycle.
18. Hoofed mammals are also called
19. Monotremes are classified into subclass.....
20. Adults mammals have upto kinds of teeth.



UNIVERSITY OF THE PUNJAB

B.A. / B.Sc. Part-II
Supplementary Examination – 2017

Roll No.

Subject: Zoology-II
PAPER: A (Chordate Diversity)

TIME ALLOWED: 2 hrs.
MAX. MARKS: 15

ATTEMPT THIS PART-II ON THE SEPARATE ANSWER SHEET PROVIDED.

Part II (Subjective type)

Q3: Attempt any three from following:

3x3x3=9

1. What is alula? Give its function.
2. State importance of amphibian vocalization
3. What is embryonic diapauses? Give its importance.
4. Give three silent features of class mamalia.
5. Write down three differences between Archaeopteryx and modern birds.

Q4: Attempt Any one Question from following:

6

1. Discuss modifications in the digestive tract of mammals
2. Describe swim bladders and their functions.



UNIVERSITY OF THE PUNJAB

B.A. / B.Sc. Part-II
Supplementary Examination – 2017

Roll No.

Subject: Political Science-II

TIME ALLOWED: 3 hrs.

PAPER: (Government & Politics, UK, USSR, USA & Pakistan) MAX. MARKS: 100

Note: Attempt any FIVE questions. Question No.1 is compulsory. However attempt two questions from each part. All questions carry equal marks.

نوٹ: کوئی سے پانچ سوال حل کریں۔ سوال نمبر ایک لازمی ہے۔ تاہم ہر حصہ سے دو سوال حل کریں۔ تمام سوالوں کے نمبر یکساں ہیں۔

Q# 1. Give short answer of followings:- (4X5=20)

- Write any four reasons for the survival of British Kingship.
- Write any four powers of British House of commons.
- Write any four powers of American Senate.
- Write any four powers of the Federal Assembly of Switzerland.
- Write any four causes for the failure of 1962 constitution.

- سوال نمبر 1 مندرجہ ذیل کے مختصر جواب دیں۔
- برطانوی بادشاہت کی بقاء کی کوئی چار وجوہات تحریر کریں۔
 - برطانوی دارالعوام کے کوئی چار اختیارات بیان کریں۔
 - امریکی سینٹ کے کوئی چار اختیارات تحریر کریں۔
 - سوئٹزرلینڈ کی وفاقی اسمبلی کے کوئی چار اختیارات تحریر کریں۔
 - 1962ء کے آئین کی ناکامی کی کوئی چار وجوہات تحریر کریں۔

PART-I

Q# 2. Describe in detail the powers of British Prime Minister. (20)

سوال نمبر 2 برطانوی وزیراعظم کے اختیارات مفصل بیان کریں۔

Q# 3. Describe the privileges and powers of House of Lords in British political system. (20)

سوال نمبر 3 برطانوی سیاسی نظام میں دارالامراء کی مراعات اور اختیارات بیان کریں۔

Q# 4. Describe in detail the characteristics of Federal system of America. (20)

سوال نمبر 4 امریکی وفاقی نظام کی خصوصیات مفصل بیان کریں۔

Q# 5. Describe the salient features of American constitution. (20)

سوال نمبر 5 امریکی آئین کی نمایاں خصوصیات بیان کریں۔

Q# 6. Describe in detail the salient features of Switzerland political parties. (20)

سوال نمبر 6 سوئٹزرلینڈ کی سیاسی جماعتوں کی نمایاں خصوصیات مفصل بیان کریں۔

PART-II

Q# 7. Describe Islamic provisions of 1973 Constitution.. (20)

سوال نمبر 7 1973ء کے آئین کی اسلامی دفعات بیان کریں۔

Q# 8. Describe the composition and powers of senate under 1973 constitution. (20)

سوال نمبر 8 1973ء کے آئین کے تحت سینٹ کی تشکیل اور اختیارات بیان کریں۔

Q# 9. Describe the powers of Provincial Chief Minister under 1973 Constitution. (20)

سوال نمبر 9 1973ء کے آئین کے تحت صوبائی وزیراعلیٰ کے اختیارات بیان کریں۔

Q# 10. Describe the composition and powers of Supreme Court under 1973 constitution. (20)

سوال نمبر 10 1973ء کے آئین کے تحت سپریم کورٹ کی تشکیل اور اختیارات بیان کریں۔



UNIVERSITY OF THE PUNJAB

B.A. / B.Sc. Part-II
Supplementary Examination – 2017

Roll No.

Subject: Political Science
PAPER: Optional

TIME ALLOWED: 3 hrs.
MAX. MARKS: 100

Note: Attempt FIVE questions, selecting THREE from Part-I and TWO from Part-II. All questions carry equal marks.

PART-I

- Q. No.1 Define Political Scienc. And also describe the relation of Political Science with other social Sciences. (20)
سوال نمبر ۱ علم سیاسیات کی تعریف کریں اور علم سیاسیات کا دیگر معاشرتی علوم سے تعلق بیان کریں۔
- Q. No.2 What is meant by State? Describe the essential elements of a state. (20)
سوال نمبر 2 ریاست سے کیا مراد ہے۔ ریاست کے مختلف عناصر بیان کریں۔
- Q. No.3 Define Sovereignty. What are the different attributes of Sovereignty? (20)
سوال نمبر ۳ اقتدارِ اعلیٰ کسے کہتے ہیں۔ اقتدارِ اعلیٰ کی مختلف خصوصیات لکھیں۔
- Q. No.4 Define libety. Describe the different kinds of liberty. (20)
سوال نمبر ۴ آزادی کی تعریف کریں اور آزادی کی مختلف اقسام تفصیل سے لکھیں۔
- Q. No.5 Define equality? Describe the different forms of equality in detail. (20)
سوال نمبر ۵ مساوات کی تعریف کریں اور مساوات کی مختلف اقسام تفصیل سے لکھیں۔
- Q. No.6 Define dictatorship? Describe the advantages of dictatorship. (20)
سوال نمبر ۶ آمریت سے کیا مراد ہے۔ آمریت کے فوائد بیان کریں۔

PART-II

- Q. No.7 Write down the powers of the President of Pakistan under 1973 Constitution. (20)
سوال نمبر ۷ 1973ء کے آئین کے مطابق صدر پاکستان کے اختیارات لکھیں۔
- Q. No.8 Describe the law making process in the Provincial Assembly. (20)
سوال نمبر ۸ صوبائی اسمبلی میں قانون بننے کا عمل بیان کریں۔
- Q. No.9 Describe the Fundamental Rights according to Pakistan Constitution 1973. (20)
سوال نمبر 9 1973ء کے آئین کے مطابق بنیادی حقوق کیا ہیں؟ تفصیل سے لکھیں۔
- Q. No.10 Describe the Judicial system of Pakistan under 1973 Constitution. (20)
سوال نمبر 10 1973ء کے آئین کے مطابق پاکستان کا عدالتی نظام بیان کریں۔



UNIVERSITY OF THE PUNJAB

B.A. / B.Sc. Part-II
Supplementary Examination – 2017

Roll No.

Subject: Punjabi-II
PAPER: Punjabi-II

TIME ALLOWED: 3 hrs.
MAX. MARKS: 100

- نمبر
- 30 سوال نمبر 1 ہٹھ دتے گئے سرناویاں وچوں کسے اک اُتے مضمون لکھو۔
- (i) شاہ حسین دی شاعری (ii) پنجابی ناول دی ٹور
- (iii) کرکٹ میچ دا اکھیں ڈٹھا حال (iv) پنجاب دے پنڈاں دیاں رسماں ریتاں
- 10 (الف) پنجابی ڈرامے تے افسانے (نکی کہانی) وچ فرق کیہ اے؟
- یا
- 10 اک چنگے نقاد دیاں خوبیاں بیان کرو۔
- (ب) تھلے دتے گئے تنقیدی دبستان وچوں دو اُتے نوٹ لکھو۔
- تاریخی تنقید۔ عمرانی تنقید۔ نفسیاتی تنقید
- 15 ہٹھ دتے گئے اکھاں وچوں پنج دا مطلب تے ورتوں دسو۔
- (i) جیہوں رب رکھے اوہوں کون چکھے (ii) آپے میں رچی جچی آپے میرے بچے جیوں
- (iii) ٹٹیاں بانہواں گل نوں آؤندیاں نیں (iv) چوری دا گڑ مٹھا
- (v) چاچا چور بھتیجا قاضی (vi) سیوہ نوں میوہ
- (vii) ڈلھے بیراں دا کجھ نہیں وگڑیا (viii) کدی تولہ کدی ماشہ
- (ix) گلڑکھیہ اڈائی اپنے سروچ پائی (x) پانی پیئے پُن کے تے مرشد پھڑیئے چن کے
- 15 تھلے لکھیاں صفاں وچوں دو اُتے نوٹ لکھو۔
- (الف) سی حرنی (ب) حمد (ج) دار
- 20 پنجابی وچ ترجمہ کرو۔
- اس میں کوئی شبہ نہیں کہ موجودہ حکومت ملک میں تعمیر و ترقی کے ایک نئے دور کا آغاز کر رہی ہے۔ پاک چین اقتصادی راہداری کی تعمیر کے ذریعے کاشغر کو گوار کی بندہ گاہ سے ملا کر اس پورے خطے کی معاشی تقدیر بدلنے کا اہتمام کیا جا رہا ہے۔ پانی، ہوا، کوئلے اور سورج کی روشنی سے بجلی پیدا کرنے کے منصوبوں کو عملی شکل دی جا رہی ہے اور باب اختیار کا سارا زور بیان ان بڑے بڑے پروجیکٹوں کی اہمیت ثابت کرنے پر صرف ہو رہا ہے۔ ان منصوبوں کی غیر معمولی افادیت سے کسی کو بھی کوئی انکار نہیں لیکن چونکہ ان سارے منصوبوں کی تکمیل کے لئے لامحالہ کئی سال درکار ہیں اس لئے عوام کا اتنے طویل عرصہ تک محض خوابوں کے سہارے زندہ رہنا ممکن نہیں کچھ نہ کچھ فوری ریلیف ضرور دیا جانا چاہئے۔



UNIVERSITY OF THE PUNJAB

B.A. / B.Sc. Part-II
Supplementary Examination – 2017

Roll No.

Subject: Microbiology-II
PAPER: A

TIME ALLOWED: 2 hrs. & 20 Mints.
MAX. MARKS: 40

USE SEPARATE ANSWER SHEET FOR PART-II

Note: Attempt Any Four Questions from Part-II. Each Question carry 10 Marks.

Part-II

Q1.	Write a note on the enzyme and toxins produced by <i>Streptococci pyogenes</i> ?
Q2.	Explain different stages of <i>Plasmodium falciparum</i> ?
Q3.	Define <ul style="list-style-type: none">a. Virulenceb. Antigenic determinantsc. antigensd. opsoninse. adjuvants
Q4.	Write short notes on any two <ul style="list-style-type: none">a. TB diagnosisb. Poliomyelitisc. HIV transmission
Q5.	Differentiate between the specific and non specific immune systems?
Q6.	Describe the morphological features of <i>Mycobacterium tuberculosis</i> ? Give complete diagnosis of TB?
Q7.	Discuss the structure of Polio virus and its pathogenesis in detail?



UNIVERSITY OF THE PUNJAB

B.A. / B.Sc. Part-II

Supplementary Examination – 2017

Roll No.

Subject: Persian-II

PAPER: Poetry

TIME ALLOWED: 3 hrs.

MAX. MARKS: 100

سوال نمبر 1: کسی ایک جز کا اردو ترجمہ و تشریح اور شاعر کا نام لکھیے۔
(الف)

تاعہد تو در بستم عهد ہمہ بشکستم بعد از تو روا بشد نقض ہمہ پیمانها
تا خار غم عشقت آویخته در دامن کوته نظری باشد رفتن بگسستنها
آترا کہ چنین دردی از پای در اندازد باید کہ فرو شوید دست از ہمہ درمانها

(ب)

بیا کہ قصر امل سخت مست بنیاد است بیار بادہ کہ بنیاد عمر برباد است
غلام ہمت آنم کہ زیر چرخ کہود زہر چہ رنگ تعلق پذیرد آزاد است
چگونہست کہ بمیخانہ دوش مست و خراب سرش عالم غییم چہ مژدہ با داد است

سوال نمبر 2: کسی ایک جز کا اردو ترجمہ و تشریح اور شاعر کا نام لکھیے۔
(الف)

نکتہ ای مان جست نلگہ از زبان ہمچو تیری دان کہ جست آن از کمان
وانگرد از رہ آن تیرای پسر بند باید کرد سیلی راز سر
چون گزشت از سر جہلی را گرفت گر جہلی ویران کند نبود شکست

(ب)

منیزہ خبر یافت از کاروان یکلوک بشہر اندر آمد توین
برہنہ سر آن دخت لراسولپ بر رستم آمد دو دیدہ پر آب
ہمی باستان خون مژگان برغت برو آفرین کرد و پر مید و گشت

سوال نمبر 3: کسی ایک جز کا اردو ترجمہ و تشریح اور شاعر کا نام لکھیے۔
(الف)

در مصالقی پیش آن گردون سرور دختر مردار طلی آمد اسیر
پای در زنجیر و ہم بی پردہ بود گردن از شرم و حیا خم کردہ بود
دخترک را چون نبی بی پردہ دید چادر خود پیش روی او کشید

(ب)

زد ستیرد حوادث و جود ایمن نیست نشستہ ایم و بر این گنج پاسبان شدہ ایم
تو گریہ می کنی و خندہ می کند گلزار ازین گریستن و خندہ بد گمان شدہ ایم
مجل بستن عہدی بہ ما نداد مہر سحر شگفتہ و هنگام شب خزان شدہ ایم

سوال نمبر 4: درج ذیل شعرا میں سے صرف ایک کے فکر و فن کا مفصل جائزہ دیجیے
(الف) سعدی شیرازی (ب) حافظ شیرازی (ج) جلال الدین رومی

سوال نمبر 5: تصانیع ادبی میں سے صرف دو کی وضاحت فارسی مثالوں سے کیجیے۔
(الف) تشبیہ (ب) تضاد (ج) مجاز مرسل (د) ایہام



UNIVERSITY OF THE PUNJAB

Roll No.-----

B.A. / B.Sc. Part-II Supplementary Examination – 2017

Subject: Zoology-II
PAPER: B (Animal Form and Function)

TIME ALLOWED: 1 hr.
MAX. MARKS: 20

ATTEMPT THIS PART-I (OBJECTIVE) ON THIS QUESTION SHEET ONLY

Part I (objectives)

Q1. Select the right answer. Over writing and cutting is not allowed. $\frac{1}{2} \times 20 = 10$

1. The electrical potential across membrane of each resting cell is:
 - a) Resting membrane potential
 - b) Action potential
 - c) Membrane potential
 - d) None of these
2. Saltatory transmission of nerve impulse occur in the :
 - a) Myelinated neurons
 - b) Non-myelinated neurons
 - c) Both of these neurons
 - d) None of these
3. During each cycle the atria and ventricle go through a phase of contraction called
 - a) Diastole
 - b) Systole
 - c) Cytosol
 - d) None of these
4. The sense of smell is due to neurons in the roof of nasal cavity of vertebrate called
 - a) Biosonar
 - b) Olfactory
 - c) Gustation
 - d) Auditory
5. deposit feeder involves primarily
 - a) Predators
 - b) Parasites
 - c) Omnivores
 - d) Herbivores
6. The excretory organs in some crustaceans are also called
 - a) Green gland
 - b) Blue gland
 - c) Yellow gland
 - d) Black gland
7. Thick pelts and thick layer of insulating fat is called
 - a) Blubber
 - b) White fat
 - c) Yellow fat
 - d) Red fat
8. At night, humming birds enter a sleep-like state called
 - a) Hibernation
 - b) Basking

- c) Daily torpor
- d) Aestivation
9. Cardiac sphincter is located between
 - a) Esophagus and cardiac stomach
 - b) Pyloric stomach and small intestine
 - c) Cardiac stomach and pyloric stomach
 - d) None of the above
10. Gizzards are found in all of the following except
 - a) Some reptiles
 - b) Birds
 - c) Mammals
 - d) Some fishes
11. During muscle contraction, the altered polarity of the transverse tubules causes the sarcoplasmic reticulum to release
 - a) Fe^{+2}
 - b) Mg^{+2}
 - c) Ca^{+2}
 - d) Cu^{+2}
12. Which of the following coenzyme is needed for the metabolism of amino acids and fatty acids and for the synthesis of nucleic acids
 - a) Biotin
 - b) Folate
 - c) Ascorbic acid
 - d) Niacin
13. Order of arrangement of the three ear ossicles:
 - a) Malleus, stapes, incus
 - b) Incus, malleus, stapes
 - c) Malleus, Incus, stapes
 - d) stapes, malleus, incus
14. In Human beings the color vision is possible due to:
 - a) Rods
 - b) Cones
 - c) Lens
 - b) Blind spot
15. Which is largest gland in our body:
 - a) Pancreas
 - b) Thyroid gland
 - c) Liver
 - d) Mammary gland
16. Coughing helps to clear off foreign mater inside:
 - a) Pharynx
 - b) Nasal Cavity
 - c) Respiratory tree
 - d) None of these
17. Hormones of adrenal medulla are:
 - a) Epinephrine
 - b) Norepinephrine
 - c) Both a and b
 - d) None of these

18. Metamorphosis of tadpole is under control of:

- a) Thyroid
- b) Parathyroid
- c) Pituitary
- d) Adrenal

19. Which of these muscles in body have no pause and fatigue:

- a) Skeleton muscle
- b) Cardiac muscle
- c) Both of these
- d) None of these

20. Snake living in the desert are mainly:

- a) Ureotelic
- b) Uricotelic
- c) Ammonotelic
- d) Aminotelic

Q2 Fill in the blanks

$\frac{1}{2} \times 20 = 10$

1. ----- occurs, when an animal has both male and female reproductive systems.
2. ----- is the loss of heat from the surface as water molecules escape in the form of a gas.
3. A ----- is the amount of energy required to raise the temperature of 1g of water to 1°C .
4. The study of endocrine gland and their hormones is called as-----.
5. The distinct units of the compound eye are called as -----.
6. The -----is a rod of mesodermally derived tissue encased in a firm sheath that lies ventral to the neural tube.
7. The -----circuit supplies blood to the lungs only.
8. The most commonly occurring respiratory pigment in molluscs and certain crustaceans is -----that contain metallic copper.
9. Saliva contains enzyme-----for the enzymatic digestion of carbohydrates.
10. To penetrate the gel coat of egg the sperm of most animals possess the enzymes called ---
-----.
11. The chemical messengers released to the exterior of one animal that affect the behavior of another individual of the same species are known as -----.

12. In echinoderms, gonad stimulating substance; a neuropeptide causes the release of a hormone called-----, which has various effects on the reproductive system.
13. Skull, vertebral column, sternum and ribs made up the ----- skeleton.
14. ----- is involved in the "fight -or- flight" reaction.
15. The receptors for taste, or gustation are-----
16. The functional unit of the nervous system is highly specialized cell called-----
17. The ----- connects the placenta to the abdomen of the fetus.
18. ----- respond to mechanically induced changes.
19. The -----is the external covering of an animal.
20. The chemical synapse two cells communicate by means o a chemical agent called a -----



UNIVERSITY OF THE PUNJAB

B.A. / B.Sc. Part-II
Supplementary Examination – 2017

Roll No.

Subject: Zoology-II
PAPER: B (Animal Form and Function)

TIME ALLOWED: 2 hrs.
MAX. MARKS: 15

ATTEMPT THIS PART-II (SUBJECTIVE) ON THE SEPARATE ANSWER SHEET PROVIDED.

Part II (Subjective)

Q3. Give brief answers to any ten of the following questions. 1 x10 =10

1. What are neuromast?
2. What is the function of ampullary organs?
3. Which glands are present in mammalian skin?
4. Describe the shape of mammalian RBC's.
5. Write down the secretions of adrenal cortex and medulla.
6. Name the larvae of sea urchin and frog.
7. What are microlecithal eggs?
8. What is budding?
9. How heat is conserved by counter current exchange?
10. How complex camera eye of cephalopode can be compared with vertebrate eye?
11. What are tactile receptors?
12. What are endotherms and ectotherms?
13. Describe the role of TMO and Urea in sharks.
14. How positive pressure is created in frogs during respiration?
15. Give two physiological roles of sodium?

Q4. Attempt one of the following questions. 5

1. a) Discuss antennal and maxillary glands as excretory glands. 3
b) What are protonephridia? 2
2. Briefly describe the endocrine system in Arthropodes. 5